



DZIENNIK URZĘDOWY

WOJEWÓDZTWA OPOLSKIEGO

Opole, dnia 11 lipca 2016 r.

Poz. 1569

ZARZĄDZENIE REGIONALNEGO DYREKTORA OCHRONY ŚRODOWISKA W OPOLU

z dnia 8 lipca 2016 r.

w sprawie rezerwatu przyrody „Grafik”

Na podstawie art. 13 ust. 3 ustawy z dnia 16 kwietnia 2004 r. o ochronie przyrody (Dz.U. z 2015 r., poz. 1651, poz. 1936 i poz. 1045 oraz z 2016 r. poz. 422) zarządza się, co następuje:

§ 1.1. Rezerwat przyrody pod nazwą „Grafik”, zwany dalej rezerwatem, obejmuje obszar o powierzchni 27,01 ha, oznaczony w ewidencji gruntów obrębem Czarnocin jako części działek nr 422, nr 423 i nr 424, położony w gminie Leśnica, w powiecie strzeleckim, w województwie opolskim.

2. Opis granic rezerwatu w postaci wykazu współrzędnych punktów załamania granic, określa załącznik nr 1 do niniejszego zarządzenia.

3. Mapę obszaru rezerwatu stanowi załącznik nr 2 do niniejszego zarządzenia.

§ 2. Celem ochrony rezerwatu jest zachowanie ze względów naukowych i dydaktycznych lasu bukowego o charakterze naturalnym z udziałem licznych drzew pomnikowych.

§ 3. Rodzaj rezerwatu określa się jako leśny (L). Ze względu na dominujący przedmiot ochrony rezerwat zalicza się do typu: fitocenotycznego (PFi) i podtypu: zbiorowisk leśnych (zl). Ze względu na główny typ ekosystemu rezerwat zalicza się do typu: leśny i borowy (EL) i podtypu: lasów wyżynnych (lwż).

§ 4. Nadzór nad rezerwatem przyrody sprawuje Regionalny Dyrektor Ochrony Środowiska w Opolu.

§ 5. Traci moc rozporządzenie nr 0151/P/20/08 Wojewody Opolskiego z dnia 4 marca 2008 r. w sprawie rezerwatu przyrody „Grafik” (Dz. Urz. Woj. Op. Nr 23, poz. 740).

§ 6. Zarządzenie wchodzi w życie po upływie 14 dni od dnia ogłoszenia.

Regionalny Dyrektor
Ochrony Środowiska w Opolu

Alicja Majewska

Załącznik nr 1 do zarządzenia
Regionalnego Dyrektora Ochrony Środowiska w Opolu
z dnia 8 lipca 2016 r.

Opis granic rezerwatu przyrody „Grafik” w postaci wykazu współrzędnych punktów załamania granic¹⁾

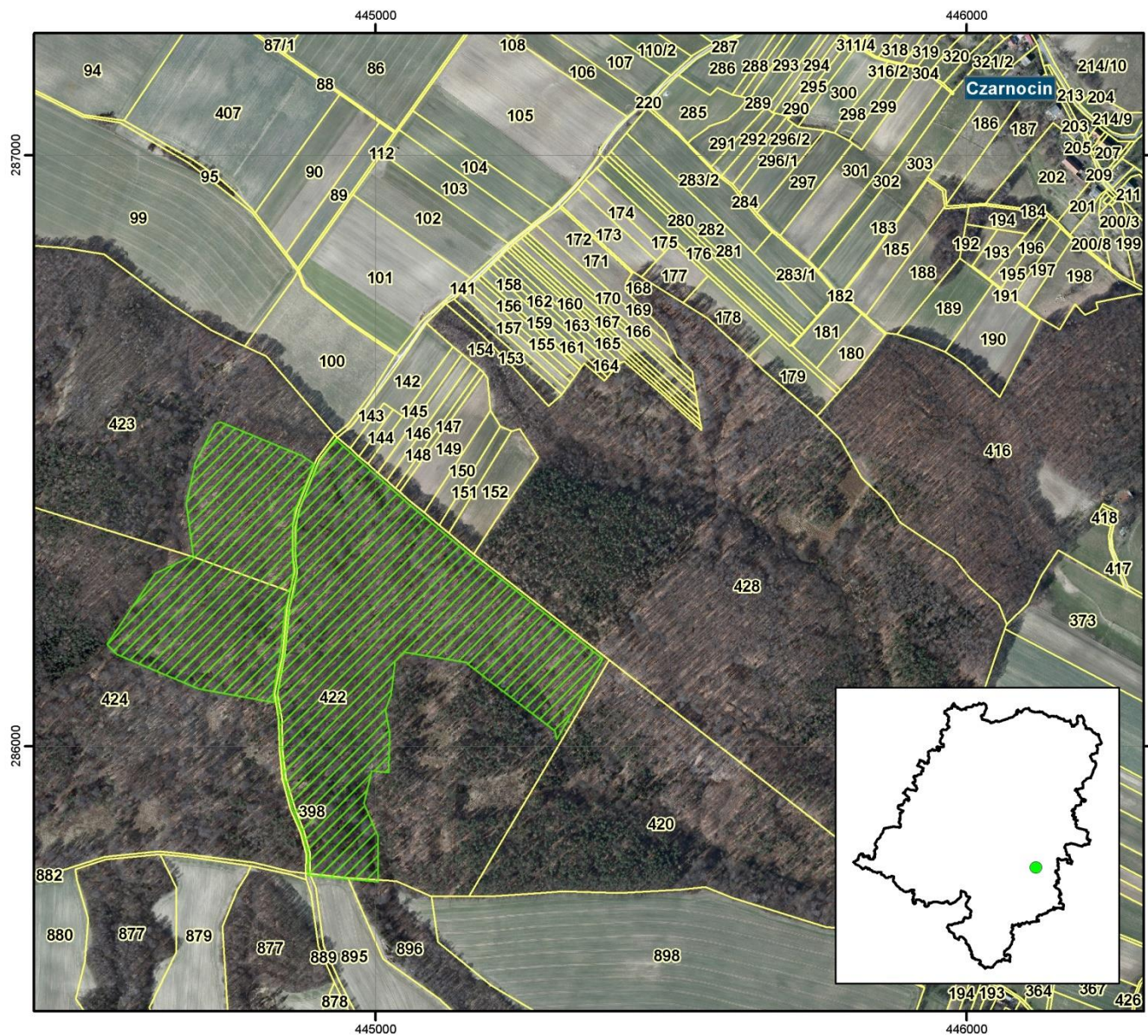
Lp.	X	Y
Część wschodnia		
1	286011,35	445306,53
2	286026,27	445303,48
3	286113,72	445189,31
4	286139,27	445155,96
5	286140,44	445155,03
6	286141,61	445154,09
7	286159,52	445048,38
8	286143,36	445031,35
9	286141,85	445031,99
10	286140,34	445032,64
11	286087,95	445025,57
12	286060,77	445016,31
13	286021,12	445023,84
14	285955,26	445021,76
15	285958,63	444993,16
16	285930,56	444986,64
17	285921,47	444984,53
18	285902,81	444980,20
19	285854,03	445000,75
20	285846,87	445003,77
21	285837,79	445003,79
22	285823,90	445003,83
23	285809,86	445003,87
24	285798,83	445003,90
25	285770,70	445003,97
26	285774,10	444967,77
27	285775,82	444949,46
28	285781,85	444884,82
29	285814,98	444885,65
30	285821,14	444884,06
31	285822,67	444883,66
32	285850,86	444876,33
33	285893,58	444858,83
34	285943,95	444845,45
35	285993,19	444839,54
36	286043,52	444836,63
37	286067,92	444833,58
38	286081,65	444831,86

39	286090,37	444833,38
40	286155,43	444844,73
41	286156,90	444845,00
42	286195,65	444849,05
43	286230,53	444852,70
44	286235,31	444854,12
45	286265,49	444863,07
46	286283,98	444864,77
47	286300,38	444866,27
48	286306,77	444865,85
49	286328,88	444864,42
50	286331,44	444864,25
51	286337,64	444864,45
52	286351,76	444864,89
53	286370,69	444865,49
54	286384,90	444867,42
55	286393,62	444868,61
56	286398,44	444870,49
57	286401,64	444871,75
58	286441,89	444887,48
59	286461,86	444895,28
60	286468,56	444898,54
61	286482,19	444905,19
62	286483,95	444906,46
63	286507,27	444923,27
64	286516,60	444929,99
65	286519,72	444932,24
66	286479,23	444978,16
67	286413,10	445053,02
68	286322,68	445161,56
69	286283,86	445211,20
70	286155,89	445374,65
71	286148,47	445384,13
72	286011,35	445306,53
Część zachodnia		
1	286087,20	444826,64
2	286074,37	444827,95
3	286097,52	444699,70
4	286155,52	444561,60
5	286171,87	444546,25

6	286172,98	444545,20
7	286292,31	444626,68
8	286323,29	444690,54
9	286410,23	444679,08
10	286479,91	444694,58
11	286513,46	444712,05
12	286545,06	444728,49
13	286549,11	444736,53
14	286491,47	444875,96
15	286477,72	444896,13
16	286476,31	444895,57
17	286465,61	444890,31
18	286398,29	444862,77

19	286375,97	444860,07
20	286371,48	444859,53
21	286362,18	444859,24
22	286331,74	444858,28
23	286298,18	444860,51
24	286278,82	444858,61
25	286271,34	444857,87
26	286266,94	444856,59
27	286265,02	444856,03
28	286261,02	444854,86
29	286232,22	444846,47
30	286159,50	444838,50
31	286087,20	444826,64


- ¹⁾ sporządzony w układzie współrzędnych płaskich prostokątnych PL-1992, o którym mowa w rozporządzeniu Rady Ministrów z dnia 15 października 2012 r. w sprawie państwowego systemu odniesień przestrzennych (Dz. U. z 2012 r., poz. 1247)



 REGIONALNA
DYREKCJA
OCHRONY
ŚRODOWISKA
W OPOLU

Załącznik nr 2 do zarządzenia
Regionalnego Dyrektora Ochrony
Środowiska w Opolu
z dnia 8 lipca 2016 r.
w sprawie rezerwatu przyrody
"Grafik"

Legenda

-  granice rezerwatu przyrody
-  granice działek ewidencyjnych
(źródło: PODGiK w Strzelcach
Opolskich, stan na 20.08.2015 r.)

0 100 200 400
m

Podkład: ortofotomapa (źródło: Centralny
Ośrodek Dokumentacji Geodezyjnej
i Kartograficznej, stan na 2009 r.).
Układ współrzędnych "PL-1992".