



# DZIENNIK URZĘDOWY

## WOJEWÓDZTWA OPOLSKIEGO

---

Opole, dnia 9 czerwca 2014 r.

Poz. 1485

### ZARZĄDZENIE REGIONALNEGO DYREKTORA OCHRONY ŚRODOWISKA W OPOLU

z dnia 6 czerwca 2014 r.

#### **w sprawie ustanowienia planu ochrony dla rezerwatu przyrody „Złote Bagna”**

Na podstawie art. 19 ust. 6 ustawy z dnia 16 kwietnia 2004 r. o ochronie przyrody (Dz. U. z 2013 r. poz. 627 i 628), zarządza się, co następuje:

§ 1. Ustanawia się na dwadzieścia lat plan ochrony dla rezerwatu przyrody „Złote Bagna”, położonego na terenie gminy Tułowice, zwanego dalej „rezerwatem”.

§ 2.1. Celem ochrony rezerwatu jest zachowanie ekosystemu torfowiska.

2. Wskazuje się następujące przyrodnicze i społeczne uwarunkowania realizacji celu ochrony, o którym mowa w ust. 1:

- 1) bogactwo florystyczne, w tym występowanie gatunków roślin chronionych i nielicznie występujących;
- 2) niewłaściwy stan zachowania zbiorowisk torfowiskowych;
- 3) położenie rezerwatu w granicach Obszaru Mającego Znaczenie dla Wspólnoty „Bory Niemodlińskie” - kod obszaru PLH160005, zwanego dalej „obszarem Natura 2000”.

§ 3. Identyfikację oraz określenie sposobów eliminacji lub ograniczania istniejących i potencjalnych zagrożeń wewnętrznych i zewnętrznych oraz ich skutków dla rezerwatu zawiera załącznik nr 1 do zarządzenia.

§ 4. Obszar rezerwatu objęty jest ochroną czynną.

§ 5. Działania ochronne na obszarach ochrony czynnej, z podaniem rodzaju, zakresu i lokalizacji tych działań określa załącznik nr 2 do zarządzenia.

§ 6.1. Opis granic obszaru Natura 2000 w części pokrywającej się z rezerwatem, w postaci współrzędnych geograficznych punktów ich załamania, określa załącznik nr 3 do zarządzenia.

2. Mapa obszaru Natura 2000 wraz z granicami rezerwatu stanowi załącznik nr 4 do zarządzenia.

§ 7. Identyfikację istniejących i potencjalnych zagrożeń dla zachowania właściwego stanu ochrony siedlisk przyrodniczych będących przedmiotami ochrony obszaru Natura 2000 w granicach rezerwatu zawiera załącznik nr 5 do zarządzenia.

§ 8. Celem działań ochronnych w obszarze Natura 2000, w części pokrywającej się z rezerwatem, dla siedliska o kodzie 7140 - torfowiska przejściowe i trzęsawiska (przeważnie z roślinnością z *Scheuchzeria-Caricetea nigrae*), jest poprawa wskaźników: „obce gatunki inwazyjne” oraz „gatunki ekspansywne roślin zielnych”.

§ 9. Działania ochronne w obszarze Natura 2000 w części pokrywającej się z rezerwatem ze wskazaniem podmiotów odpowiedzialnych za ich wykonanie i obszarów ich wdrażania, określa załącznik nr 6 do zarządzenia.

**§ 10.** Wykonanie zarządzenia powierza się Regionalnemu Konserwatorowi Przyrody w Opolu.

**§ 11.** Zarządzenie wchodzi w życie po upływie 14 dni od dnia ogłoszenia.

Regionalny Dyrektor  
Ochrony Środowiska w Opolu

*Alicja Majewska*

Załącznik nr 1 do Zarządzenia  
Regionalnego Dyrektora Ochrony Środowiska w Opolu  
z dnia 6 czerwca 2014 r.  
w sprawie ustanowienia planu ochrony dla rezerwatu przyrody „Złote Bagna”

**Identyfikacja oraz określenie sposobów eliminacji lub ograniczenia istniejących i potencjalnych zagrożeń wewnętrznych i zewnętrznych oraz ich skutków**

<b>Lp.</b>	<b>Zagrożenia</b>	<b>Sposób eliminacji lub ograniczenia zagrożenia oraz jego skutków</b>
<b>istniejące wewnętrzne</b>		
1.	Zaburzenie struktury gatunkowej zbiorowisk torfowiskowych	Ograniczenie ekspansji tawuły kutnerowatej <i>Spiraea tomentosa</i> oraz trzciny pospolitej <i>Phragmites australis</i>
<b>potencjalne wewnętrzne</b>		
2.	Zaburzenie stosunków wodnych w obrębie torfowiska	Zapobieganie przesuszaniu torfowiska
<b>istniejące zewnętrzne</b>		
3.	Niekontrolowana antropopresja	Ograniczenie penetracji wnętrza rezerwatu

Załącznik nr 2 do Zarządzenia  
Regionalnego Dyrektora Ochrony Środowiska w Opolu  
z dnia 6 czerwca 2014 r.  
w sprawie ustanowienia planu ochrony dla rezerwatu przyrody „Złote Bagna”

**Określenie działań ochronnych na obszarze ochrony czynnej z podaniem rodzaju, zakresu i lokalizacji tych działań**

Lp.	Rodzaj działań ochronnych	Zakres działań ochronnych	Lokalizacja działań ochronnych
1.	Usuwanie tawuły kutnerowatej <i>Spiraea tomentosa</i>	Ręczne wrywanie lub wykopywanie krzewów tawuły z pow. ok. 12 ha, z pozostawieniem roślin odwróconych bryłą korzeniową do góry na powierzchni torfowiska, realizowane pod nadzorem botanika. Kontynuacja zabiegu w kolejnych latach, w miarę potrzeb. Optymalny termin wykonywania zabiegu – czerwiec.	Płaty tawuły kutnerowatej w granicach wydzielen leśnych <sup>1)</sup> : <ul style="list-style-type: none"> <li>• 02-32-1-12-338-b,</li> <li>• 02-32-1-12-339-b,</li> <li>• 02-32-1-12-340-h,</li> <li>• 02-32-1-12-340-i,</li> <li>• 02-32-1-12-340-g,</li> <li>• 02-32-1-12-351-d.</li> </ul>
2.	Usuwanie trzciny pospolitej <i>Phragmites australis</i>	Koszenie (ręczne lub z użyciem kosi spalinowej) na pow. ok. 55 ar i usuwanie uzyskanej biomasy poza teren rezerwatu, realizowane pod nadzorem botanika. Kontynuacja zabiegu w kolejnych latach, w miarę potrzeb. Optymalny termin wykonywania zabiegu – przełom lipca i sierpnia.	Płaty trzciny pospolitej w granicach wydzielen leśnych <sup>1)</sup> : <ul style="list-style-type: none"> <li>• 02-32-1-12-339-b,</li> <li>• 02-32-1-12-351-c.</li> </ul>
3.	Zapewnienie odpowiedniego stanu uwodnienia torfowiska	Naprawa, w miarę potrzeb, istniejących zastawek (5 szt.).	W miejscach o współrzędnych geograficznych: <ol style="list-style-type: none"> <li>1. 17°42'2,587" E 50°37'13,428" N</li> <li>2. 17°42'18,744" E 50°37'8,192" N</li> <li>3. 17°42'22,887" E 50°37'14,026" N</li> <li>4. 17°42'45,028" E 50°37'10,342" N</li> <li>5. 17°42'46,762" E 50°37'9,550" N</li> </ol>
4.	Przeciwdziałanie antropopresji	Oznakowanie drzew wzdłuż granicy rezerwatu, na długości ok. 4,5 km.	Granice rezerwatu

<sup>1)</sup> Zgodnie z Planem Urządzenia Lasu dla Nadleśnictwa Tułowice na okres od 1 stycznia 2014 r. do 31 grudnia 2023 r.

Załącznik nr 3 do Zarządzenia  
Regionalnego Dyrektora Ochrony Środowiska w Opolu  
z dnia 6 czerwca 2014 r.

w sprawie ustanowienia planu ochrony dla rezerwatu przyrody „Złote Bagna”

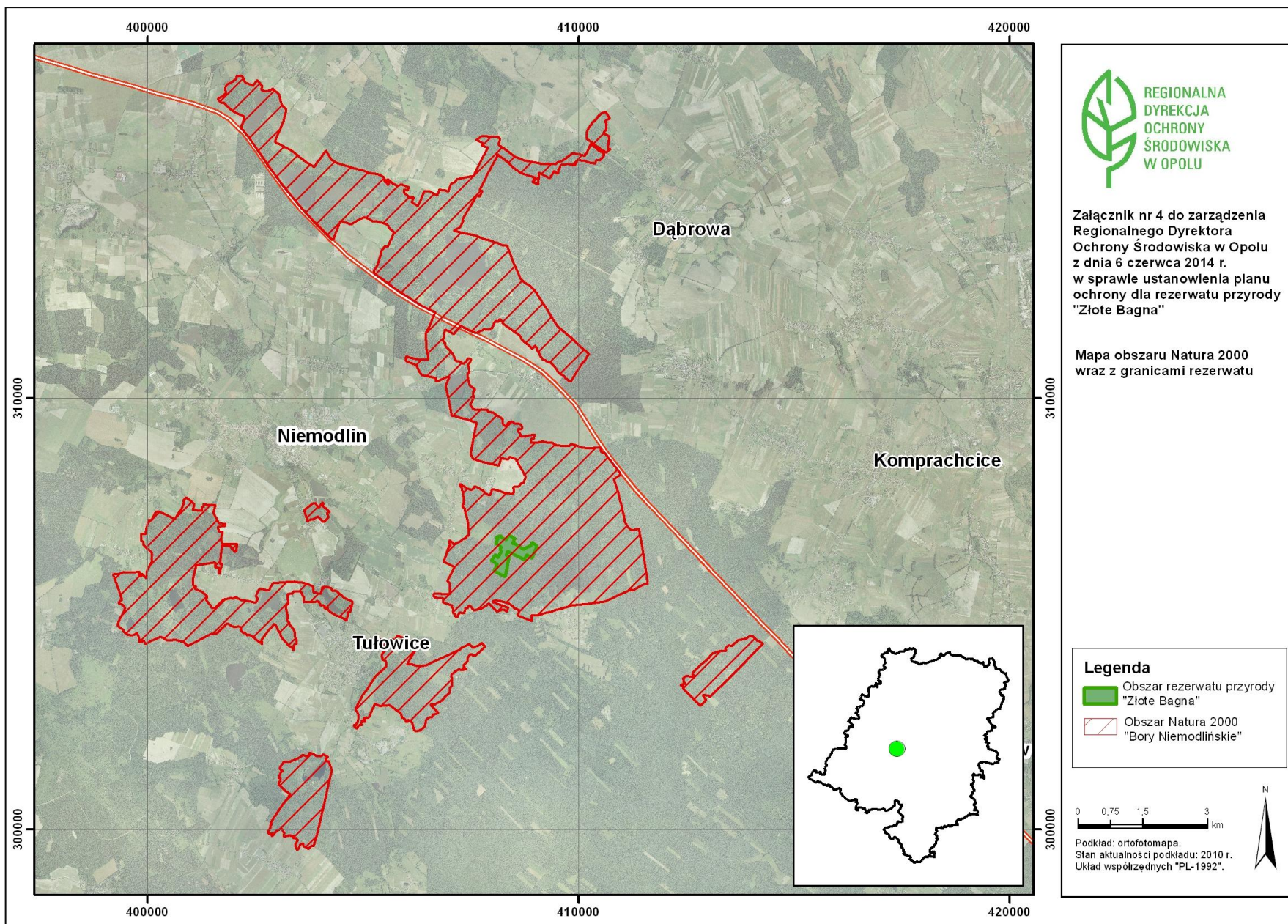
**Opis granic obszaru Natura 2000 w części pokrywającej się z rezerwatem<sup>2)</sup>**

Nr	Y	X			
1	408408,18	306804,42	48	408105,82	306150,16
2	408457,88	306778,80	49	408106,27	306151,14
3	408518,56	306747,52	50	408104,91	306151,76
4	408492,74	306710,43	51	408103,54	306152,38
5	408477,31	306673,47	52	408054,44	306177,11
6	408461,97	306636,70	53	408056,85	306182,40
7	408528,09	306608,72	54	408055,49	306183,06
8	408713,07	306491,58	55	407976,50	306221,13
9	408804,64	306544,35	56	407971,71	306239,16
10	408882,09	306577,73	57	408011,45	306284,17
11	408884,73	306578,87	58	408011,85	306311,19
12	408915,11	306650,83	59	408057,03	306369,21
13	408915,92	306652,75	60	408106,64	306347,98
14	409026,74	306570,20	61	408093,63	306328,50
15	409025,89	306568,28	62	408102,19	306322,84
16	408903,24	306291,58	63	408121,98	306309,75
17	408858,23	306324,49	64	408123,23	306308,92
18	408827,39	306347,03	65	408124,49	306308,09
19	408796,40	306369,69	66	408140,19	306338,96
20	408794,56	306370,46	67	408159,30	306374,79
21	408792,72	306371,24	68	408183,99	306421,08
22	408792,29	306370,23	69	408184,93	306422,85
23	408768,99	306315,05	70	408186,25	306422,17
24	408744,50	306257,05	71	408187,71	306421,40
25	408375,60	306429,75	72	408187,89	306421,31
26	408374,18	306430,24	73	408200,32	306448,77
27	408344,97	306440,26	74	408200,32	306448,78
28	408336,24	306427,45	75	408198,53	306449,07
29	408310,84	306357,49	76	408196,73	306449,37
30	408358,06	306332,98	77	408186,40	306464,42
31	408372,47	306321,55	78	408169,81	306494,89
32	408373,95	306320,37	79	408192,21	306547,46
33	408373,56	306318,13	80	408168,59	306576,68
34	408351,71	306192,70	81	408093,79	306614,79
35	408324,46	306036,32	82	408065,22	306629,35
36	408293,23	305857,08	83	408064,33	306629,80
37	408293,20	305856,92	84	408107,53	306717,95
38	408291,81	305857,64	85	408116,27	306735,79
39	408284,67	305861,32	86	408116,93	306737,14
40	408283,27	305862,03	87	408086,28	306753,82
41	408281,87	305862,75	88	408090,66	306762,93
42	408033,16	305990,71	89	408095,68	306773,35
43	408045,77	306018,37	90	408107,69	306798,31
44	408062,15	306054,32	91	408136,57	306783,90
45	408077,09	306087,11	92	408148,63	306808,07
46	408090,44	306116,41	93	408194,47	306798,28
47	408102,47	306142,81	94	408229,65	306757,89
			95	408285,17	306735,52

96	408317,21	306716,34
97	408345,79	306766,45
98	408363,55	306797,58

99	408376,46	306819,66
100	408376,96	306820,51
101	408408,18	306804,42

<sup>2)</sup> Sporządzony w układzie współrzędnych płaskich prostokątnych PL-1992, o którym mowa w rozporządzeniu Rady Ministrów z dnia 15 października 2012 r. w sprawie państwowego systemu odniesień przestrzennych (Dz. U. z 2012 r., poz. 1247)





Załącznik nr 5 do Zarządzenia  
Regionalnego Dyrektora Ochrony Środowiska w Opolu  
z dnia 6 czerwca 2014 r.  
w sprawie ustanowienia planu ochrony dla rezerwatu przyrody „Złote Bagna”

**Identyfikacja istniejących i potencjalnych zagrożeń dla zachowania właściwego stanu ochrony siedlisk przyrodniczych, będących przedmiotami ochrony obszaru Natura 2000 w granicach rezerwatu**

Przedmiot ochrony	Zagrożenia		Opis zagrożenia
	istniejące	potencjalne	
7140 Torfowiska przejściowe i trzęsawiska (przeważnie z roślinnością z <i>Scheuchzeria-Caricetea nigrae</i> )	1. Obce gatunki inwazyjne 2. Problematiczne gatunki rodzime	3. Melioracje	1. Obecność obcych gatunków inwazyjnych: tawuły kutnerowatej <i>Spiraea tomentosa</i> oraz nawłoci wąskolistnej <i>Solidago graminifolia</i> 2. Ekspansja trzciny pospolitej <i>Phragmites australis</i> i trzęślicy modrej <i>Molinia caerulea</i> 3. Odwadnianie siecią rowów melioracyjnych



Załącznik nr 6 do Zarządzenia  
Regionalnego Dyrektora Ochrony Środowiska w Opolu  
z dnia 6 czerwca 2014 r.  
w sprawie ustanowienia planu ochrony dla rezerwatu przyrody „Złote Bagna”

**Działania ochronne w obszarze Natura 2000 w części pokrywającej się z rezerwatem ze wskazaniem podmiotów odpowiedzialnych za ich wykonanie i obszarów ich wdrażania**

Przedmiot ochrony	Działanie ochronne	Obszar wdrożenia <sup>3)</sup>	Podmiot odpowiedzialny za wykonanie
7140 Torfowiska przejściowe i trzęsawiska (przeważnie z roślinnością z <i>Scheuchzeria–Caricetea nigrae</i> )	<b>Dotyczące monitoringu stanu przedmiotów ochrony oraz monitoringu realizacji celów działań ochronnych</b>		
	Monitoring stanu ochrony siedliska zgodnie z metodyką Głównego Inspektoratu Ochrony Środowiska.	Płaty siedliska w obrębie wydzieleń leśnych: <ul style="list-style-type: none"> <li>• 02-32-1-12-339-b,</li> <li>• 02-32-1-12-340-h,</li> <li>• 02-32-1-12-351-c,</li> <li>• 02-32-1-12-340-~d,</li> <li>• 02-32-1-12-351-~k.</li> </ul>	Sprawujący nadzór nad Obszarem Natura 2000

<sup>3)</sup>Zgodnie z Planem Urządzenia Lasu dla Nadleśnictwa Tułowice na okres od 1 stycznia 2014 r. do 31 grudnia 2023 r.