

WOF.261.1.9.2021

Załącznik nr 1

OPIS PRZEDMIOTU ZAMÓWIENIA

Zamówienie prowadzone jest w ramach realizacji projektu pn. „Ochrona in-situ zagrożonych siedlisk przyrodniczych w opolskich rezerwach przyrody i ich sąsiedztwie”, współfinansowanego ze środków Regionalnego Programu Operacyjnego Województwa Opolskiego na lata 2014-2020

1. PRZEDMIOT ZAMÓWIENIA

Przedmiotem zamówienia jest usługa polegająca na wykonaniu działań ochronnych:

Część I: w rezerwacie przyrody (RP) Góra Gipsowa;

Część II: w rezerwacie przyrody (RP) Kamieniec, w rezerwacie przyrody (RP) Smolnik oraz w rezerwacie przyrody (RP) Komorzno;

Część III: w rezerwacie przyrody Lesisko, w rezerwacie przyrody Ligota Dolna;

CZĘŚĆ I: w rezerwacie przyrody (RP) Góra Gipsowa

Zamówienie obejmuje wykonanie zabiegów czynnej ochrony w rezerwacie przyrody Góra Gipsowa zgodnie z poniższym zestawieniem:

Lp	Lokalizacja	Zakres prac	Opis prac	Rozmiar prac	Termin wykonania
1.	Rezerwat Przyrody Góra Gipsowa: powiat głubczycki, Gmina Kietrz, obręb ew. Dzierżysław	Usuwanie ekspansywnych i inwazyjnych roślin tj. przegorzana kulistego i szczeci pospolitej	I.W obrębie odtwarzanej murawy, tj. powierzchnia działań ochronnych B, 3-krotne koszenie/ścińcie osobników (dwa pierwsze w ramach koszenia odrostów o którym mowa w 2 pkt. tabeli), II. Poza płatem odtwarzanej murawy, tj. powierzchnia działań ochronnych C, wrywanie osobników wraz z kłączem. W przypadku niezadawalających efektów (co zostanie ocenione przez nadzór przyrodniczy) prace zostaną powtórzone w sierpniu.	I. Pojedyncze osobniki w rozproszeniu na pow. ok. 3 ha – istniejące murawy, prześwietlenia między drzewostanami (Ryc.1 - pow. C); II. Płat o zwarcu ok. 70% na pow.1,6 ha – murawa odtwarzana (Ryc.1 - pow. B)	Koszenie/ścińcie w terminach: I zabieg: 14.06-30.06.2021 r. II zabieg: 19.07-8.08.2021 r. III zabieg: 10-21.09.2021 Wrywanie w terminie: 14.06 – 30.07.2021
2.		Koszenie powierzchni w obrębie rezerwatu	W pierwszej kolejności należy wykonać koszenie, ręczne lub mechaniczne* murawy odtwarzanej w celu przygotowania powierzchni pod obsianie oraz uniemożliwienie wzrostu odrostów. Zabieg dwukrotny.	Pow. ok. 1,6 ha (Ryc.1 - pow. A)	I zabieg: 14.06-30.06.2021 r. II zabieg: 19.07-16.08.2021 r.



			<p>Dopuszcza się składowanie biomasy w granicach rezerwatu przyrody, z wyłączeniem istniejących płatów muraw oraz zagłębień terenu wypełnionych wodą. Dokładny termin rozpoczęcia I i II zabiegu oraz miejsce składowania biomasy w obrębie rezerwatu przyrody będzie ustalone z nadzorem przyrodniczym.</p>		
3.			<p>W drugiej kolejności należy wykonać koszenie roślinności murawowej, ręczne lub przy użyciu kosi spalinowej (narzędzie tnące trójząb lub tarcza), z pozostawieniem bez zabiegu 1/3 powierzchni dobrze zachowanych płatów siedliska (wskazanych przez nadzór przyrodniczy zapewniony przez Zamawiającego) – powierzchnia B. Bezpośrednio po skoszeniu uzyskaną biomasę, w ilości i z miejsc wskazanych przez nadzór przyrodniczy, należy przenieść na wskazaną przez nadzór przyrodniczy powierzchnię murawy odtwarzanej (ok. 1,6 ha) – powierzchnia A. Biomasa ta winna zostać pozostawiona na wskazanej powierzchni przez okres ok. 3 tygodni (tj. do wysypania się nasion), a następnie zebrana z tej powierzchni i złożona w pryzmach w granicach rezerwatu przyrody z wyłączeniem istniejących płatów muraw oraz zagłębień terenu wypełnionych wodą. Dokładny termin rozpoczęcia koszenia i usuwania biomasy będzie ustalony z nadzorem</p>	<p>Pow. ok. 3,6 ha (Ryc. 1 – pow. A i B)</p>	<p>16.08.- 31.08.2021 r. (koszenie) 16.08. – 21.09.2021 r. (przenoszenie i zbiór biomasy)</p>

			przyrodniczym.**		
--	--	--	------------------	--	--

* Poprzez mechanicznie koszenie rozumie się użycie kos spalinowych lub małowabarytowych kosiarek o wadze do 500 kg. Zamawiający nie dopuszcza użycia sprzętu rolniczego (ciągnik + kosiarka bijakowa, talerzowa itp.) Koszenie kosami spalinowymi tylko przy użyciu narzędzi metalowych tnących (nóż, trójząb/trapez, tarcza).

** Powierzchnia obszaru objętego pracami opada w kierunku południowym. Jest to teren pokopalniany, dlatego występują tu znaczne nierówności terenu, co należy wziąć pod uwagę przy ocenie poziomu trudności prac. Obszar ten obecnie prawie w całości pozbawiony jest roślinności wysokiej i zajmowany jest przez murawy kserotermiczne. W granicach rezerwatu przyrody zlokalizowane są płaty inwazyjnego barszczu Sosnowskiego; bezpośredni kontakt z tą rośliną grozi wystąpieniem obrażeń ciała, w związku z czym wszelkie prace w rezerwacie należy wykonywać z zachowaniem szczególnej ostrożności.

CZĘŚĆ II: w rezerwacie przyrody (RP) Kamieniec, w rezerwacie przyrody (RP) Smolnik oraz w rezerwacie przyrody (RP) Komorzno:

Zamówienie obejmuje wykonanie zabiegów czynnej ochrony w rezerwacie przyrody Kamieniec, w rezerwacie przyrody Smolnik i w rezerwacie przyrody Komorzno zgodnie z poniższym zestawieniem:

Lp	Lokalizacja	Zakres prac	Opis prac	Rozmiar prac	Termin wykonania
1.	Rezerwat przyrody Kamieniec – powiat kluczborski, gmina Lasowice Wielkie, obręb ew. Chudoba i Szumirad	Usuwanie rudbekii nagiej <i>Rudbeckia laciniata</i>	Wyrywanie osobników rudbekii nagiej (wraz z całym kłęczem), z usunięciem pozyskanej biomasy poza teren rezerwatu (zabieg trzykrotny niedopuszczający do zawiązania się nasion). Dokładny termin rozpoczęcia kolejnych zabiegów zostanie ustalony z nadzorem przyrodniczym.	ok. 0,6 ha powierzchni – pokrycie rudbekią nagą 40 % (Ryc.2)	I zabieg 1-16.07.2021 r. II i III zabieg 2.08-16.09.2021 r.
2.		Usuwanie tawuły białej	Wyrywanie/wykopywanie osobników tawuły białej (wraz z układem korzeniowym), z usunięciem pozyskanej biomasy poza teren rezerwatu w celu jej utylizacji.	Zwarty płat o pow. 1,4 ar (Ryc. 2)	2.06. - 16.07.2021 r.
3.		Usuwanie czeremchy amerykańskiej	I. Ręczne wyrywanie z korzeniami osobników do wys. 2 m. II. Mechaniczne wycinanie osobników wyższych niż 2 m poprzez ich ścinkę. III. Wywiezienie pozyskanej biomasy poza granice rezerwatu	Płat osobników o wysokości max. do 3 m o pow. 5,3 ar. Do 60 pojedynczych osobników o	1.09-29.10.2021 r.

			przyrody w celu jej utylizacji. IV. Dokonanie inokulacji poprzez nacięcie świeżego pnia i naniesienie preparatu biologicznego zawierającego Żylicę olbrzymią <i>Phlebiopsis gigantea</i> zgodnie z zaleceniami producenta biopreparatu.	wysokości od 50 cm do 170 cm wysokości rosnących poza ww. płatem (Ryc.2)	
4.	Rezerwat przyrody Smolnik - powiat kluczborski, gmina Lasowice Wielkie, obręb ew. Szumirad	Usuwanie czeremchy amerykańskiej	I. Ręczne wrywanie z korzeniami osobników do wys. 2 m. II. Mechaniczne wycinanie osobników wyższych niż 2 m poprzez ich ścinkę. Pozostawienie pozyskanej biomasy w obrębie rezerwatu przyrody do jej naturalnego rozkładu. III. Dokonanie inokulacji poprzez nacięcie świeżego pnia i naniesienie preparatu biologicznego zawierającego Żylicę olbrzymią <i>Phlebiopsis gigantea</i> . zgodnie z zaleceniami producenta biopreparatu.	Pow. ok. 3 ha: pokrycie w części wschodniej 5-10%, w części zachodniej do 70%, w tym 10 szt. o d>15 cm i h>3m (Ryc. 3)	1.09-29.10.2021 r.
5.	Rezerwat przyrody Komorzno: powiat kluczborski, gmina Wołczyn, obręb ew. Komorzno	Usuwanie czeremchy amerykańskiej	Wrywanie siewek i odrostów czeremchy amerykańskiej wraz z usunięciem pozyskanej biomasy poza granice rezerwatu przyrody.	Pow. ok. 0,02 ha: powierzchnia pokryta siewkami oraz 40 szt. odrostów w wschodniej części rezerwatu (Ryc.4)	01.07-29.10.2021 r.

Uwaga: na terenie PGL Lasy Państwowe należy stosować wyłącznie środki ochrony roślin oraz produkty biobójcze dopuszczone do stosowania w leśnictwie.

CZĘŚĆ III: Działania ochronne w rezerwacie przyrody (RP) Lesisko, w rezerwacie przyrody (RP) Ligota Dolna

Zamówienie obejmuje wykonanie zabiegów czynnej ochrony w wybranych rezerwach przyrody zgodnie z poniższym zestawieniem:

Lp	Lokalizacja	Zakres prac	Opis prac	Rozmiar prac	Termin wykonania
1.	Rezerwat przyrody	Koszenie gniazd z	Wykoszenie ekspansywnych roślin zielnych (trzcinnik, nawłóć,	Pow. ok. 0,45 ha	I zabieg: 1.06-

	Lesisko: powiat krapkowicki, gmina Zdzeszowice, obręb ew. Żyrowa	odnowieniem buka	jeżyn, odrostów bzu czarnego) zagłuszających odnowienie buka zwyczajnego (zabieg dwukrotny).	(Ryc.5)	15.06.2021 r. II zabieg: 2.08-16.08.2021 r.
2.	Rezerwat przyrody Ligota Dolna	Usuwanie przegorzana kulistego	I.W obrębie siedliska 8210 (w roku 2020 pow. ok. 2 ar) zabieg trzykrotny polegający na ścinaniu osobników przegorzana kulistego, z wywiezieniem pozyskanej biomasy poza obszar rezerwatu przyrody w celu jej utylizacji. II. Poza siedliskiem 8210 (w roku 2020 pow. ok. 9,3 ar) zabieg jednokrotny polegający na wrywaniu osobników przegorzana kulistego wraz z kłęczem, z wywiezieniem pozyskanej biomasy poza obszar rezerwatu przyrody w celu jej utylizacji. W przypadku niezadawalających efektów (co zostanie ocenione przez nadzór przyrodniczy) prace zostaną powtórzone w sierpniu.	Pow. ok. 11,3 ar (Ryc. 6)	I zabieg: 15-30.06.2021 II zabieg: 15-30.07.2021 III zabieg: 15-31.08.2021 Wrywanie w terminie: 14.06 – 30.07.2021
3.		Usuwanie orlicy pospolitej	Wrywanie/wykopywanie osobników wraz z kłęczem (zabieg dwukrotny), z wywiezieniem pozyskanej biomasy poza obszar rezerwatu przyrody w celu jej utylizacji.	Pow. ok. 8,4 ar (Ryc. 6)	I zabieg: 1-30.06.2021 II zabieg: 1-31.08.2021

- Wykonawca będzie dysponował kierownikiem prac. Dopuszcza się by funkcję tę pełniła osoba wykonująca zleczone prace zgodnie z niniejszym przedmiotem zamówienia.
- Wszystkie prace przeprowadzone będą pod nadzorem przyrodniczym, zapewnionym przez Zamawiającego. Kierownik prac będzie zobligowany do stałego kontaktu z nadzorem przyrodniczym (w godzinach pracy RDOŚ w Opolu), w szczególności w zakresie sygnalizowania ewentualnych nieprawidłowości



w wykonaniu prac, określania działań niezbędnych dla właściwej realizacji czynności objętych zamówieniem i bieżącej kontroli ich wykonania.

4. Dokładna lokalizacja zabiegów w poszczególnych rezerwatach zostanie wskazana Wykonawcy przez Zamawiającego w uzgodnionym wcześniej terminie. Wskazanie odbędzie się w godzinach pracy Zamawiającego (pn.-pt. w godz. 7.30 – 15.30). Minimum 7 dni przed rozpoczęciem prac Wykonawca poinformuje Zamawiającego o zamiarze rozpoczęcia prac.

5. TERMIN WYKONANIA ZAMÓWIENIA

Terminy wykonania poszczególnych zabiegów przedstawiono w tabeli opisującej szczegółowy zakres zamówienia.

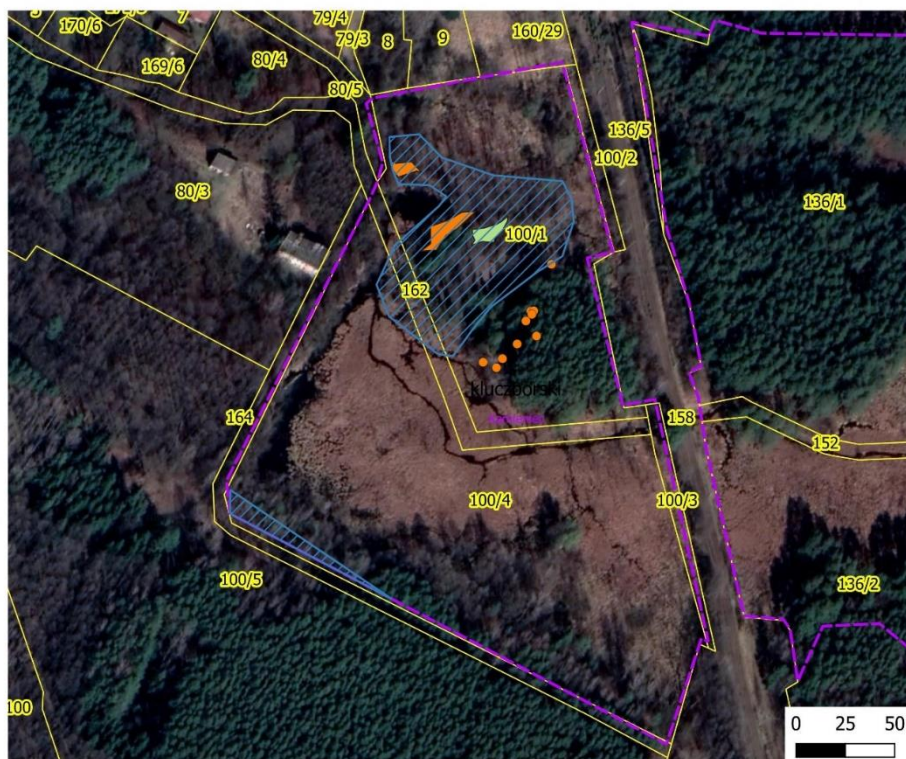
Ryc. 1 Lokalizacja zabiegów czynnej ochrony w rezerwacie przyrody „Góra Gipsowa”



Legenda

- | | | |
|----------------------------|-------------------------------|-------------------------------|
| granica rezerwatu przyrody | obszar działań ochronnych "A" | obszar działań ochronnych "C" |
| działki ewidencyjne | obszar działań ochronnych "B" | lokalizacja szlabanu |

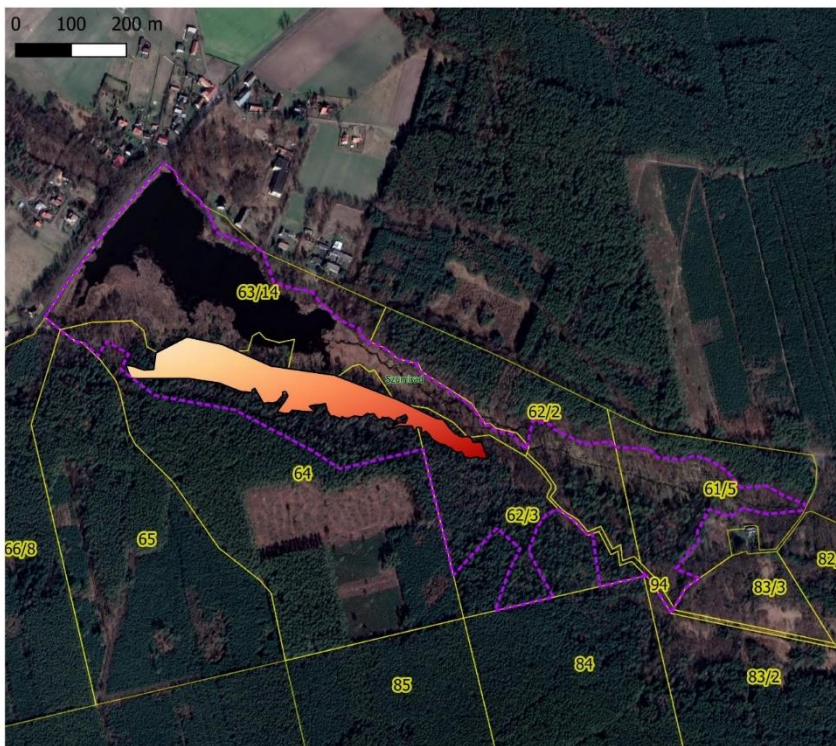
Ryc. 2 Lokalizacja zabiegów czynnej ochrony w rezerwacie przyrody „Kamieniec”



Legenda

- granica rezerwatu przyrody
- działki ewidencyjne
- pojedyncze osobniki czeremchy amerykańskiej
- płat czeremchy amerykańskiej
- płat rudbekii nagiej
- płat tawuły białej

Ryc. 3 Lokalizacja zabiegów czynnej ochrony w rezerwacie przyrody „Smolnik”



Legenda

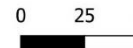
granica rezerwatu przyrody działki ewidencyjne obszar działań ochronnych

Ryc. 4 Lokalizacja zabiegów czynnej ochrony w rezerwacie przyrody „Komorzno”

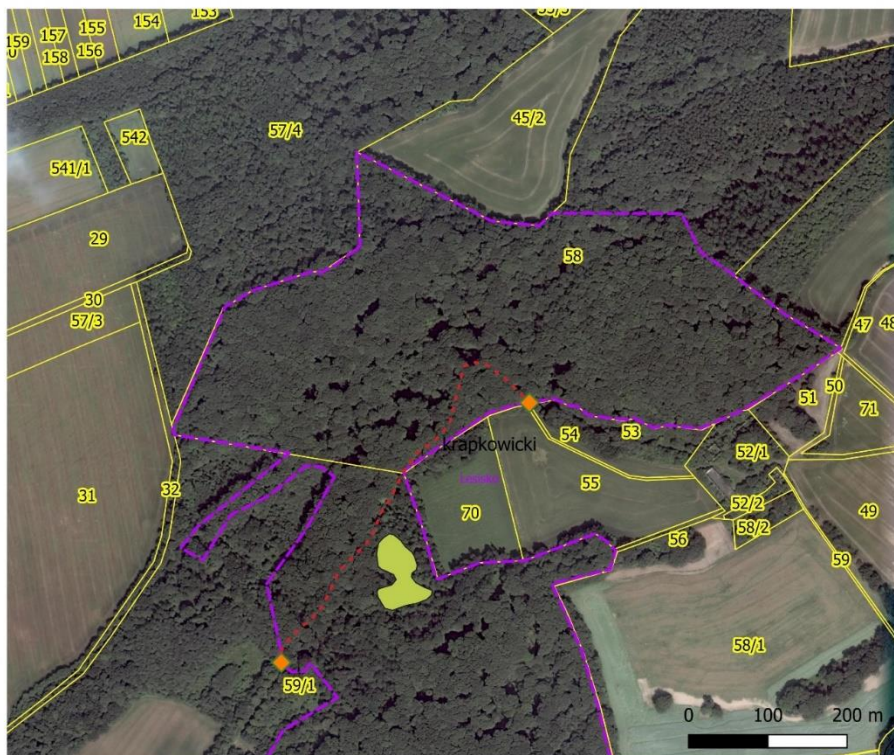


Legenda

- granica rezerwatu przyrody
- działki ewidencyjne
- siewki czeremchy amerykańskiej
- odrosty czeremchy amerykańskiej



Ryc. 5 Lokalizacja zabiegów czynnej ochrony w rezerwacie przyrody „Lesisko”

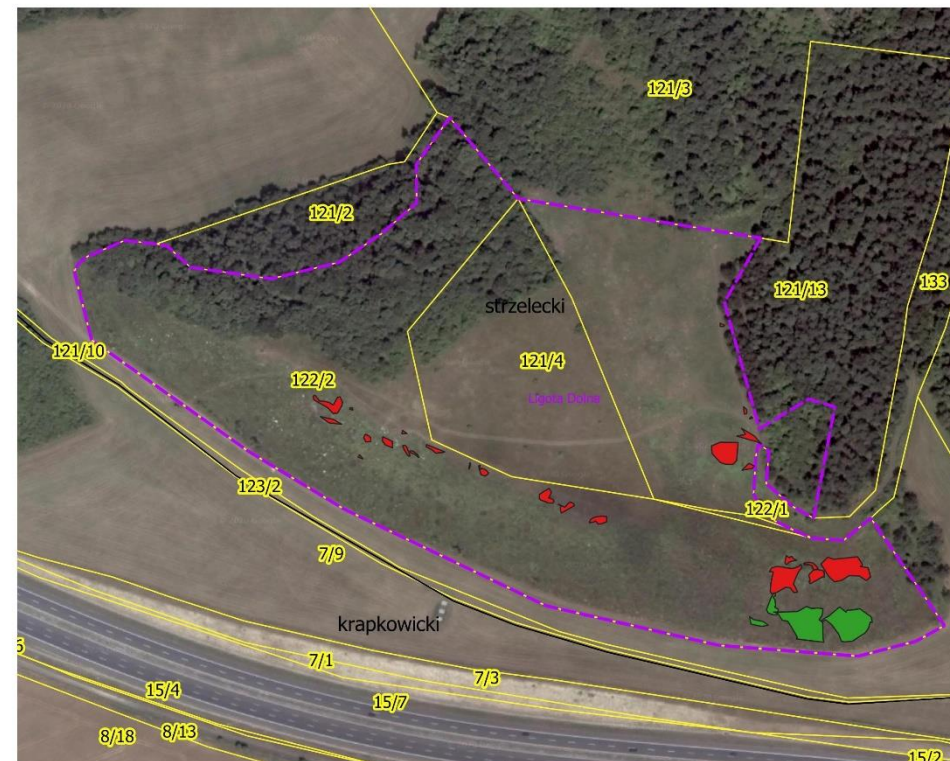


Legenda

- granica rezerwatu przyrody
- działki ewidencyjne
- powierzchnia do skoszenia
- udostępniony szlak pieszy
- lokalizacja szlabanów



Ryc. 6 Lokalizacja zinwentaryzowanych pól przegorzana kulistego i orlicy pospolite w roku 2020 w rezerwacie przyrody „Ligota Dolna”



Legenda

— granica rezerwatu przyrody
— działki ewidencyjne

■ przegorzana kulista
■ orlica pospolita

