



# DZIENNIK URZĘDOWY

## WOJEWÓDZTWA OPOLSKIEGO

---

Opole, dnia 17 grudnia 2019 r.

Poz. 4020

### ZARZĄDZENIE REGIONALNEGO DYREKTORA OCHRONY ŚRODOWISKA W OPOLU

z dnia 16 grudnia 2019 r.

#### w sprawie ustanowienia planu ochrony dla rezerwatu przyrody „Góra Gipsowa”

Na podstawie art. 19 ust. 6 ustawy z dnia 16 kwietnia 2004 r. o ochronie przyrody (Dz. U. z 2018 r. poz. 1614, poz. 2244, i poz. 2340 oraz z 2019 r. poz. 1696 i poz. 1815) zarządza się, co następuje:

§ 1. Ustanawia się plan ochrony dla rezerwatu przyrody „Góra Gipsowa”, położonego na terenie gminy Kietrz, zwanego dalej „rezerwatem”.

§ 2.1. Celem ochrony przyrody w rezerwacie jest zachowanie ze względów naukowych naturalnego zbiorowiska roślinności stepowej, występującej na jednym z nielicznych stanowisk w tej części kraju.

2. Przyrodniczymi i społecznymi uwarunkowaniami realizacji celu ochrony, o którym mowa w ust. 1, są:

- 1) bogactwo florystyczne, w tym kilkadziesiąt gatunków roślin rzadkich w kraju i regionie oraz roślin chronionych;
- 2) niewłaściwy stopień zachowania zbiorowisk kserotermicznych;
- 3) bliskie sąsiedztwo miasta Kietrz, szlaków rowerowych i turystycznych.

§ 3. Identyfikację oraz określenie sposobów eliminacji lub ograniczania istniejących i potencjalnych zagrożeń wewnętrznych i zewnętrznych oraz ich skutków zawiera załącznik nr 1 do zarządzenia.

§ 4. Obszar rezerwatu objęty jest ochroną czynną.

§ 5. Działania ochronne na obszarze ochrony czynnej w rezerwacie, z podaniem rodzaju i zakresu tych działań, zawiera załącznik nr 2 do zarządzenia, natomiast ich lokalizację określa załącznik nr 3 do zarządzenia.

§ 6.1. Obszary i miejsca udostępnione dla celów edukacyjnych na terenie rezerwatu przyrody „Góra Gipsowa” określa załącznik nr 3 do zarządzenia.

2. Określa się następujący sposób udostępnienia obszarów i miejsc, o których mowa w ust. 1: udostępnienie dla ruchu pieszego.

§ 7. Traci moc zarządzenie Regionalnego Dyrektora Ochrony Środowiska w Opolu z dnia 6 czerwca 2014 r. w sprawie ustanowienia planu ochrony dla rezerwatu przyrody „Góra Gipsowa” (Dz. Urz. Woj. Op. z 2014 r., poz. 1484).

§ 8. Zarządzenie wchodzi w życie po upływie 14 dni od dnia ogłoszenia.

Regionalny Dyrektor  
Ochrony Środowiska w Opolu

*Alicja Majewska*

Załącznik nr 1 do zarządzenia  
Regionalnego Dyrektora Ochrony Środowiska w Opolu  
z dnia 16 grudnia 2019 r.

**Identyfikacja oraz określenie sposobów eliminacji lub ograniczania istniejących i potencjalnych zagrożeń wewnętrznych i zewnętrznych oraz ich skutków**

<b>Lp.</b>	<b>Zagrożenia</b>	<b>Sposób eliminacji lub ograniczenia zagrożenia oraz jego skutków</b>
<b>Istniejące wewnętrzne:</b>		
1.	Sukcesja muraw kserotermicznych	<ol style="list-style-type: none"><li>1. Odtwarzanie i utrzymywanie muraw kserotermicznych.</li><li>2. Eliminacja niepożądanych zadrzewień i zakrzaczeń.</li><li>3. Monitorowanie efektów prowadzonych działań ochronnych i ocena ich wpływu na stan muraw kserotermicznych i gatunków z nim związanych.</li></ol>
<b>Istniejące wewnętrzne i zewnętrzne</b>		
2.	Ekspansja gatunków niepożądanych	Zwalczanie inwazyjnych i rodzimych gatunków roślin.
<b>Istniejące zewnętrzne:</b>		
3.	Niekontrolowana antropopresja	Ograniczenie niekontrolowanej penetracji obszaru rezerwatu.
<b>Potencjalne zewnętrzne:</b>		
4.	Budowa zbiornika małej retencji Dzierżysław na rzece Morawka	Nie określa się sposobu eliminacji zagrożenia.

Załącznik nr 2 do zarządzenia  
Regionalnego Dyrektora Ochrony Środowiska w Opolu  
z dnia 16 grudnia 2019 r.

**Określenie działań ochronnych na obszarze ochrony czynnej z podaniem rodzaju i zakresu tych działań**

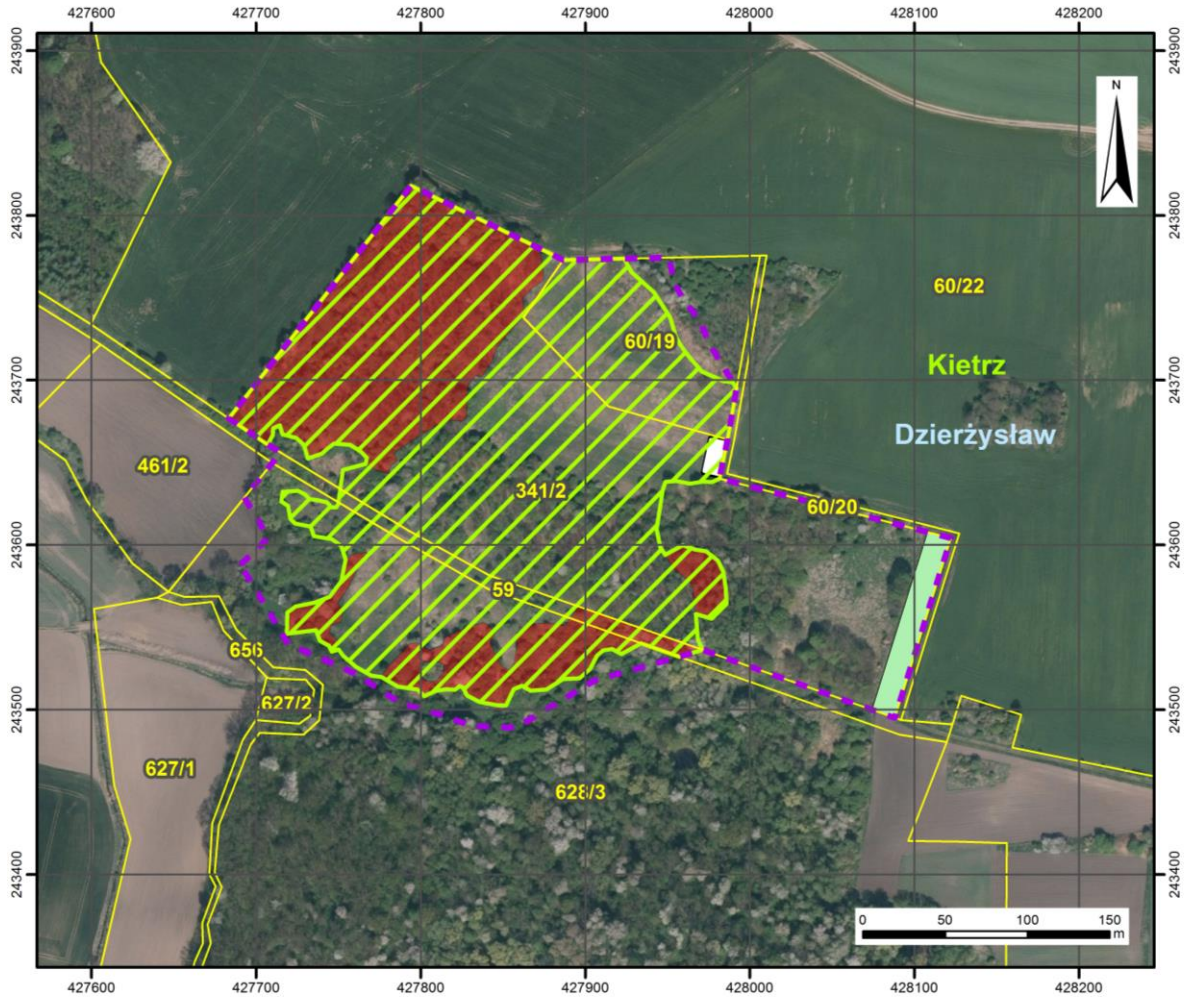
Lp.	Rodzaj działań ochronnych	Zakres działań ochronnych
1.	Koszenie, wypas i kontrolowane wypalanie muraw kserotermicznych	<p>1.1. Koszenie ręczne lub mechaniczne:</p> <ul style="list-style-type: none"> <li>– koszenie ok. 1/3 powierzchni muraw, co roku w innej lokalizacji;</li> <li>– koszenie raz w roku (w sierpniu), z dostosowaniem dokładnego terminu do warunków panujących w danym sezonie;</li> <li>– biomasę z płatów dobrze zachowanych muraw przenieść, bezpośrednio po każdym koszeniu, na okres 2-3 tygodni, na teren muraw odtwarzanych, a po upływie tego terminu biomasę usunąć (zabieg powtarzać do momentu wykształcenia się roślinności o składzie odpowiadającym obecnemu w rezerwacie zbiorowiskom muraw kserotermicznych);</li> <li>– dozwolone jest składowanie biomasy na terenie rezerwatu, jednak poza płatami muraw kserotermicznych i zagłębieniami terenu wypełnionymi wodą;</li> <li>– w przypadku pojawienia się większych krzewów i odrostów drzew – usuwanie z wykorzystaniem najskuteczniejszych dostępnych metod;</li> <li>– zabieg prowadzić pod nadzorem przyrodniczym, który wskaże miejsca i obszary nie objęte wykaszaniem, w tym stanowiska roślin rzadkich oraz ważnych z punktu widzenia ciepłolubnej entomofauny.</li> </ul> <p>1.2. Coroczny wypas stada owiec/kóz:</p> <ul style="list-style-type: none"> <li>– wypas poprzedzić wykonaniem planu wypasu;</li> <li>– wypas ok. 1/3 powierzchni muraw kserotermicznych nie objętych koszeniem, co roku w innej lokalizacji;</li> <li>– wypas w miesiącach od maja do października, w obsadzie i przez okres, określony w planie wypasu;</li> <li>– dopuszcza się koszenie niedojadów po zakończeniu wypasu;</li> <li>– zabieg prowadzić pod nadzorem przyrodniczym, który wskaże miejsca i obszary nie objęte spasanem, w tym stanowiska roślin rzadkich oraz ważnych z punktu widzenia ciepłolubnej entomofauny;</li> <li>– w przypadku braku możliwości przeprowadzenia wypasu dopuszcza się koszenie muraw w sposób określony w pkt 1.1.</li> </ul> <p>1.3. Dopuszcza się kontrolowane wypalanie ok. 1/9 powierzchni muraw kserotermicznych nie objętych</p>





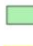



		<p>wykasaniem oraz wypasem:</p> <ul style="list-style-type: none"> <li>- zabieg prowadzić pod nadzorem przyrodniczym, który wskaże miejsca i obszary nie objęte wypalaniem, w tym stanowiska roślin rzadkich oraz ważnych z punktu widzenia ciepłolubnej entomofauny oraz powierzchni, na których występuje trzcinnik piaskowy <i>Calamagrostis epigejos</i>;</li> <li>- wypalanie prowadzić raz na kilka lat, w miesiącach luty – marzec.</li> </ul>
2.	Usunięcie niepożądanych zadrzewień i zakrzaczeń	<p>2.1. Wycinka zadrzewień i zakrzaczeń w południowej i zachodniej części rezerwatu oraz modrzewi europejskich we wschodniej części rezerwatu, z pozostawieniem pojedynczych głogów <i>Crataegus</i> sp., dereni świdwa <i>Cornus sanguinea</i> oraz pojedynczych osobników i grup rodzimych drzew liściastych, w tym dębów szypułkowych <i>Quercus robur</i>:</p> <ul style="list-style-type: none"> <li>- wycinkę prowadzić w miesiącach wrzesień - październik;</li> <li>- wycinkę w zachodniej części rezerwatu prowadzić po ograniczeniu ekspansji barszczu Sosnowskiego, tj. od chwili gdy powierzchnia pokryta przez barszcz nie będzie przekraczać 10% powierzchni usuwanych zadrzewień;</li> <li>- pniaki, bezpośrednio po ścięciu, posmarować arborycydem (z wyłączeniem pniaków pozostałych po usunięciu modrzewi europejskich);</li> <li>- pozyskaną biomasę usunąć poza teren rezerwatu;</li> <li>- objęcie powierzchni, z której usunięto zadrzewienia i zakrzaczenia, działaniami zmierzającymi do odtworzenia muraw kserotermicznych – w sposób określony w pkt 1 (wykładanie biomasy po koszeniu muraw a także wypas, koszenie i wypalanie);</li> <li>- prowadzenie prac pod nadzorem przyrodniczym.</li> </ul>
3.	Eliminacja lub ograniczenie występowania inwazyjnych i rodzimych gatunków roślin	<p>3.1. Eliminacja lub ograniczenie występowania inwazyjnych gatunków roślin, tj. barszczu Sosnowskiego <i>Heracleum sosnowskyi</i>, przegorzanu kulistego <i>Echinops sphaerocephalus</i>, nawłoci kanadyjskiej <i>Solidago canadensis</i>, łubinu trwałego <i>Lupinus polyphyllus</i>, robinii akacyjowej <i>Robinia pseudacacia</i>, śnieguliczki białej <i>Symphoricarpos albus</i>, czeremchy amerykańskiej <i>Padus serotina</i>, klonu jesionolistnego <i>Acer negundo</i>, orzecha włoskiego <i>Juglans regia</i>, dębu czerwonego <i>Quercus rubra</i>:</p> <ul style="list-style-type: none"> <li>- najskuteczniejszymi dostępnymi metodami,</li> <li>- pod nadzorem przyrodniczym.</li> </ul> <p>3.2. Koszenie ręczne lub mechaniczne trzciny pospolitej <i>Phragmites australis</i>:</p> <ul style="list-style-type: none"> <li>- coroczne koszenie trzciny pospolitej (na przełomie maja i czerwca, a następnie w sierpniu, równoległe z koszeniem muraw);</li> <li>- dozwolone jest składowanie biomasy na terenie rezerwatu, jednak poza płacami muraw kserotermicznych i zagłębieniami terenu wypełnionymi wodą;</li> </ul>

		<ul style="list-style-type: none"> <li>– prowadzenie prac pod nadzorem przyrodniczym.</li> </ul> <p>3.3. Ograniczenie ekspansji trzcinnika piaskowego <i>Calamagrostis epigejos</i> poprzez:</p> <ul style="list-style-type: none"> <li>– zabezpieczenie obecnych w rezerwacie płatów szelężnika <i>Rhinanthus sp.</i> przed spasanem i wykaszaniem (np. grodzenie, oznakowanie taśmą ostrzegawczą);</li> <li>– coroczne wykaszanie płatów trzcinnika równoległe z koszeniem muraw (w sierpniu);</li> <li>– dopuszcza się wysiew nasion szelężnika <i>Rhinanthus sp.</i> (sierpień) w miejscach występowania płatów trzcinnika, bezpośrednio po koszeniu; miejsca wysiewu zabezpieczyć przed zgryzaniem przez zwierzyne, spasanem i wykaszaniem (np. grodzenie, oznakowanie taśmą ostrzegawczą);</li> <li>– dozwolone jest składowanie biomasy na terenie rezerwatu, jednak poza płatami muraw i zagłębieniami wypełnionymi wodą.</li> </ul> <p>W przypadku niezadawalających efektów działania:</p> <ul style="list-style-type: none"> <li>– dodatkowe koszenie ręczne lub mechaniczne płatów trzcinnika na przełomie maja i czerwca;</li> <li>– dozwolone jest składowanie biomasy na terenie rezerwatu, jednak poza płatami muraw i zagłębieniami wypełnionymi wodą;</li> <li>– prowadzenie prac pod nadzorem przyrodniczym.</li> </ul> <p>3.4. Ograniczenie ekspansji szczeci pospolitej <i>Dipsacus fullonum</i>:</p> <ul style="list-style-type: none"> <li>– najskuteczniejszymi dostępnymi metodami;</li> <li>– w terminie odpowiednim dla stosowanej metody;</li> <li>– pod nadzorem przyrodniczym.</li> </ul>
4.	<p>Obserwacja i ocena efektów prowadzonych prac</p>	<p>4.1. Coroczny monitoring liczebności i kondycji populacji 4 gatunków roślin związanych z murawami kserotermicznymi: dzwonka bolońskiego <i>Campanula bononiensis</i> (pod koniec czerwca i w lipcu), dziewanny fioletowej <i>Verbascum phoeniceum</i> (w czerwcu), storczyka purpurowego <i>Orchis purpurea</i> (w maju), złoci polnej <i>Gagea arvensis</i> (w kwietniu).</p> <p>4.2. Coroczna obserwacja ewentualnej ekspansji gatunków inwazyjnych (w okresie kwiecień-wrzesień).</p> <p>4.3. Coroczna obserwacja postępu odtwarzania muraw w okresie (maj-sierpień).</p>
5.	<p>Zabezpieczenie obszaru rezerwatu</p>	<p>6.1. Montaż bariery na wjeździe do rezerwatu uniemożliwiającej swobodny wjazd.</p> <p>6.2. Naprawa tablic urzędowych i edukacyjnych (w zależności od potrzeb).</p>

Załącznik nr 3 do zarządzenia  
Regionalnego Dyrektora Ochrony Środowiska w Opolu  
z dnia 16 grudnia 2019 r.

**Lokalizacja działań ochronnych oraz obszarów i miejsc udostępnionych dla celów edukacyjnych w rezerwacie przyrody "Góra Gipsowa"**



<p><b>Legenda</b></p> <ul style="list-style-type: none"> <li> - granica rezerwatu przyrody Góra Gipsowa,</li> <li> - eliminacja lub ograniczenie występowania inwazyjnych i rodzimych gatunków roślin,</li> <li> - obserwacja i ocena efektów prowadzonych prac</li> <li> koszenie, wypas i kontrolowane wypalanie muraw kserotermicznych</li> <li> usuwanie nieporządanych zadrzewień i zakrzaczeń</li> <li> zabezpieczenie obszaru rezerwatu</li> <li> miejsce udostępnione dla celów edukacyjnych</li> <li> granice działek ewidencyjnych</li> <li><b>Kietrz</b> nazwy gmin</li> <li><b>Dzierzysław</b> nazwy obrębów ewidencyjnych</li> </ul> <p>Objaśnienia: - Granice działek ewidencyjnych, źródło: Powiatowy Ośrodek Dokumentacji Geodezyjnej i Kartograficznej w Głubczycach, stan na 04.09.2019 r. - Podkład: ortofotomapa, źródło: usługa przeglądania Głównego Urzędu Geodezji i Kartografii, stan na 14.10.2019 r. Sporządzono w układzie współrzędnych płaskich prostokątnych PL-1992.</p>	
--	--