



DZIENNIK URZĘDOWY

WOJEWÓDZTWA OPOLSKIEGO

Opole, dnia 5 grudnia 2018 r.

Poz. 3360

ZARZĄDZENIE REGIONALNEGO DYREKTORA OCHRONY ŚRODOWISKA W OPOLU

z dnia 4 grudnia 2018 r.

w sprawie rezerwatu przyrody „Cicha Dolina”

Na podstawie art. 13 ust. 3 ustawy z dnia 16 kwietnia 2004 r. o ochronie przyrody (Dz. U. z 2018 r., poz. 1614) zarządza się, co następuje:

§ 1.1 Rezerwat przyrody pod nazwą „Cicha Dolina”, zwany dalej rezerwatem, obejmuje obszar o powierzchni 56,76 ha, położony w gminie Głuchołazy, w powiecie nyskim, w województwie opolskim.

2. Położenie i przebieg granicy rezerwatu określają: wykaz współrzędnych płaskich prostokątnych PI-1992, stanowiących załącznik nr 1 do zarządzenia, oraz mapa obszaru rezerwatu przyrody „Cicha Dolina”, stanowiąca załącznik nr 2 do zarządzenia.

§ 2. Celem ochrony rezerwatu jest zachowanie ze względów naukowych i dydaktycznych fragmentu lasu mieszanego górskiego o zróżnicowanej strukturze wiekowej i gatunkowej oraz dobrze wykształconego drzewostanu bukowego.

§ 3. Rodzaj rezerwatu określa się jako leśny (L). Ze względu na dominujący przedmiot ochrony rezerwat zalicza się do typu: fitocenotyczny (PFi) i podtypu zbiorowisk leśnych (zl). Ze względu na główny typ ekosystemu rezerwat zalicza się do typu: leśny i borowy (EL) i podtypu lasów mieszanych górskich i podgórskich (lmg).

§ 4. Nadzór nad rezerwatem przyrody sprawuje Regionalny Dyrektor Ochrony Środowiska w Opolu.

§ 5. Zarządzenie wchodzi w życie po upływie 14 dni od dnia ogłoszenia.¹⁾

Regionalny Dyrektor
Ochrony Środowiska w Opolu

Alicja Majewska

¹⁾ Zarządzenie było poprzedzone zarządzeniem nr 25/13 Regionalnego Dyrektora Ochrony Środowiska w Opolu z dnia 14 sierpnia 2013 r. w sprawie rezerwatu przyrody „Cicha Dolina” (Dz. Urz. Woj. Op. z 2013 r., poz. 1845), które traci moc z dniem wejścia w życie niniejszego zarządzenia na podstawie art. 14 ustawy z dnia 4 stycznia 2013 r. o zmianie ustawy Prawo Wodne oraz innych ustaw (Dz. U. z 2013 r., poz. 165). Zgodnie z tym przepisem, dotychczasowe akty prawa miejscowego uchwalone na podstawie art. 13 ust. 3 ustawy o ochronie przyrody (Dz. U. z 2009 r., Nr 151 poz. 1220, z późn. zm.) zachowują moc do dnia wejścia w życie nowych aktów prawa miejscowego i mogą być zmieniane

Załącznik nr 1 do zarządzenia
Regionalnego Dyrektora Ochrony Środowiska w Opolu
z dnia 4 grudnia 2018 r.

Wykaz współrzędnych punktów załamania granic rezerwatu przyrody „Cicha Dolina” w układzie współrzędnych płaskich prostokątnych PL-1992

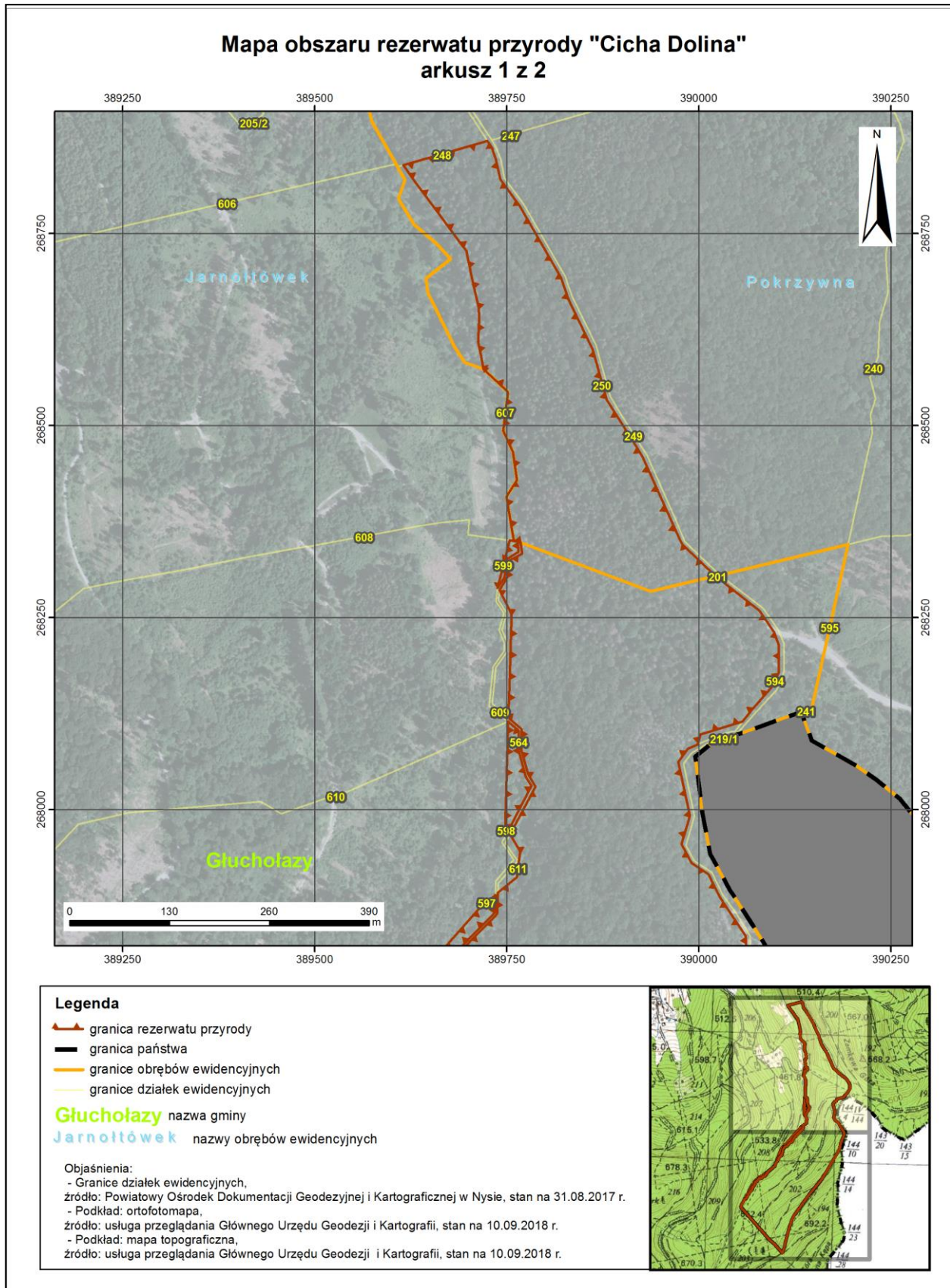
| Lp. | X | Y | Komentarz |
|-----|-----------|-----------|-----------|
| 1 | 268573,45 | 389719,74 | Część 1 |
| 2 | 268573,49 | 389719,62 | Część 1 |
| 3 | 268591,19 | 389716,22 | Część 1 |
| 4 | 268609,04 | 389712,79 | Część 1 |
| 5 | 268632,01 | 389713,76 | Część 1 |
| 6 | 268640,91 | 389714,14 | Część 1 |
| 7 | 268654,61 | 389713,40 | Część 1 |
| 8 | 268686,12 | 389705,82 | Część 1 |
| 9 | 268727,47 | 389697,21 | Część 1 |
| 10 | 268744,69 | 389684,49 | Część 1 |
| 11 | 268774,17 | 389662,71 | Część 1 |
| 12 | 268801,13 | 389642,79 | Część 1 |
| 13 | 268821,65 | 389627,63 | Część 1 |
| 14 | 268832,97 | 389619,27 | Część 1 |
| 15 | 268838,65 | 389615,40 | Część 1 |
| 16 | 268870,10 | 389724,89 | Część 1 |
| 17 | 268864,98 | 389728,19 | Część 1 |
| 18 | 268861,11 | 389730,83 | Część 1 |
| 19 | 268856,58 | 389732,26 | Część 1 |
| 20 | 268846,15 | 389735,76 | Część 1 |
| 21 | 268820,47 | 389741,44 | Część 1 |
| 22 | 268785,45 | 389766,93 | Część 1 |
| 23 | 268692,33 | 389820,65 | Część 1 |
| 24 | 268663,43 | 389830,55 | Część 1 |
| 25 | 268599,11 | 389861,83 | Część 1 |
| 26 | 268579,42 | 389867,21 | Część 1 |
| 27 | 268573,59 | 389868,70 | Część 1 |
| 28 | 268533,47 | 389880,09 | Część 1 |
| 29 | 268472,16 | 389918,80 | Część 1 |
| 30 | 268458,77 | 389926,90 | Część 1 |
| 31 | 268352,41 | 389974,57 | Część 1 |
| 32 | 268345,22 | 389978,18 | Część 1 |
| 33 | 268304,02 | 390021,51 | Część 1 |
| 34 | 268259,09 | 390079,08 | Część 1 |
| 35 | 268231,21 | 390097,60 | Część 1 |
| 36 | 268213,71 | 390103,95 | Część 1 |
| 37 | 268179,00 | 390104,26 | Część 1 |
| 38 | 268159,30 | 390094,85 | Część 1 |
| 39 | 268129,82 | 390068,72 | Część 1 |
| 40 | 268114,44 | 390056,86 | Część 1 |
| 41 | 268097,66 | 390001,97 | Część 1 |
| 42 | 268084,84 | 389998,34 | Część 1 |
| 43 | 268079,42 | 389985,84 | Część 1 |
| 44 | 268062,32 | 389972,91 | Część 1 |
| 45 | 267992,15 | 389988,21 | Część 1 |
| 46 | 267955,08 | 389977,45 | Część 1 |
| 47 | 267930,28 | 389990,47 | Część 1 |
| 48 | 267915,89 | 390012,51 | Część 1 |
| 49 | 267886,84 | 390026,90 | Część 1 |
| 50 | 267835,36 | 390061,19 | Część 1 |
| 51 | 267816,75 | 390061,50 | Część 1 |
| 52 | 267743,00 | 390031,39 | Część 1 |
| 53 | 267705,80 | 390024,35 | Część 1 |
| 54 | 267590,64 | 389957,69 | Część 1 |
| 55 | 267506,53 | 389911,52 | Część 1 |
| 56 | 267489,47 | 389897,77 | Część 1 |
| 57 | 267465,35 | 389882,82 | Część 1 |
| 58 | 267386,58 | 389818,61 | Część 1 |
| 59 | 267337,57 | 389780,40 | Część 1 |
| 60 | 267177,40 | 389663,76 | Część 1 |
| 61 | 267146,60 | 389646,82 | Część 1 |
| 62 | 267065,65 | 389621,71 | Część 1 |
| 63 | 266890,06 | 389577,56 | Część 1 |
| 64 | 266883,96 | 389571,27 | Część 1 |
| 65 | 266955,96 | 389510,63 | Część 1 |
| 66 | 266986,37 | 389472,09 | Część 1 |
| 67 | 267246,00 | 389244,23 | Część 1 |
| 68 | 267252,66 | 389245,74 | Część 1 |
| 69 | 267309,10 | 389274,39 | Część 1 |

| | | | |
|-----|-----------|-----------|---------|
| 70 | 267311,89 | 389286,10 | Część 1 |
| 71 | 267364,24 | 389316,44 | Część 1 |
| 72 | 267384,03 | 389335,76 | Część 1 |
| 73 | 267406,18 | 389337,35 | Część 1 |
| 74 | 267416,05 | 389351,06 | Część 1 |
| 75 | 267446,24 | 389361,01 | Część 1 |
| 76 | 267452,86 | 389376,02 | Część 1 |
| 77 | 267472,00 | 389387,62 | Część 1 |
| 78 | 267475,03 | 389412,11 | Część 1 |
| 79 | 267487,90 | 389422,81 | Część 1 |
| 80 | 267491,27 | 389436,42 | Część 1 |
| 81 | 267528,26 | 389458,98 | Część 1 |
| 82 | 267572,03 | 389513,95 | Część 1 |
| 83 | 267594,17 | 389521,25 | Część 1 |
| 84 | 267600,52 | 389527,04 | Część 1 |
| 85 | 267614,22 | 389536,13 | Część 1 |
| 86 | 267625,51 | 389543,52 | Część 1 |
| 87 | 267637,75 | 389545,21 | Część 1 |
| 88 | 267661,35 | 389570,85 | Część 1 |
| 89 | 267709,76 | 389579,96 | Część 1 |
| 90 | 267725,28 | 389592,15 | Część 1 |
| 91 | 267728,05 | 389608,84 | Część 1 |
| 92 | 267747,09 | 389623,73 | Część 1 |
| 93 | 267763,49 | 389652,25 | Część 1 |
| 94 | 267794,08 | 389668,61 | Część 1 |
| 95 | 267864,12 | 389737,30 | Część 1 |
| 96 | 267892,30 | 389738,60 | Część 1 |
| 97 | 267911,91 | 389763,20 | Część 1 |
| 98 | 267945,78 | 389767,26 | Część 1 |
| 99 | 267968,09 | 389754,02 | Część 1 |
| 100 | 268030,14 | 389787,35 | Część 1 |
| 101 | 268045,78 | 389777,78 | Część 1 |
| 102 | 268077,53 | 389769,10 | Część 1 |
| 103 | 268104,52 | 389769,25 | Część 1 |
| 104 | 268119,37 | 389752,23 | Część 1 |
| 105 | 268254,10 | 389756,53 | Część 1 |
| 106 | 268285,62 | 389740,47 | Część 1 |
| 107 | 268302,62 | 389750,66 | Część 1 |
| 108 | 268323,64 | 389752,01 | Część 1 |
| 109 | 268333,19 | 389769,79 | Część 1 |
| 110 | 268347,55 | 389768,05 | Część 1 |
| 111 | 268348,86 | 389764,41 | Część 1 |
| 112 | 268351,03 | 389758,97 | Część 1 |
| 113 | 268407,31 | 389749,64 | Część 1 |
| 114 | 268428,99 | 389763,01 | Część 1 |
| 115 | 268465,74 | 389758,17 | Część 1 |

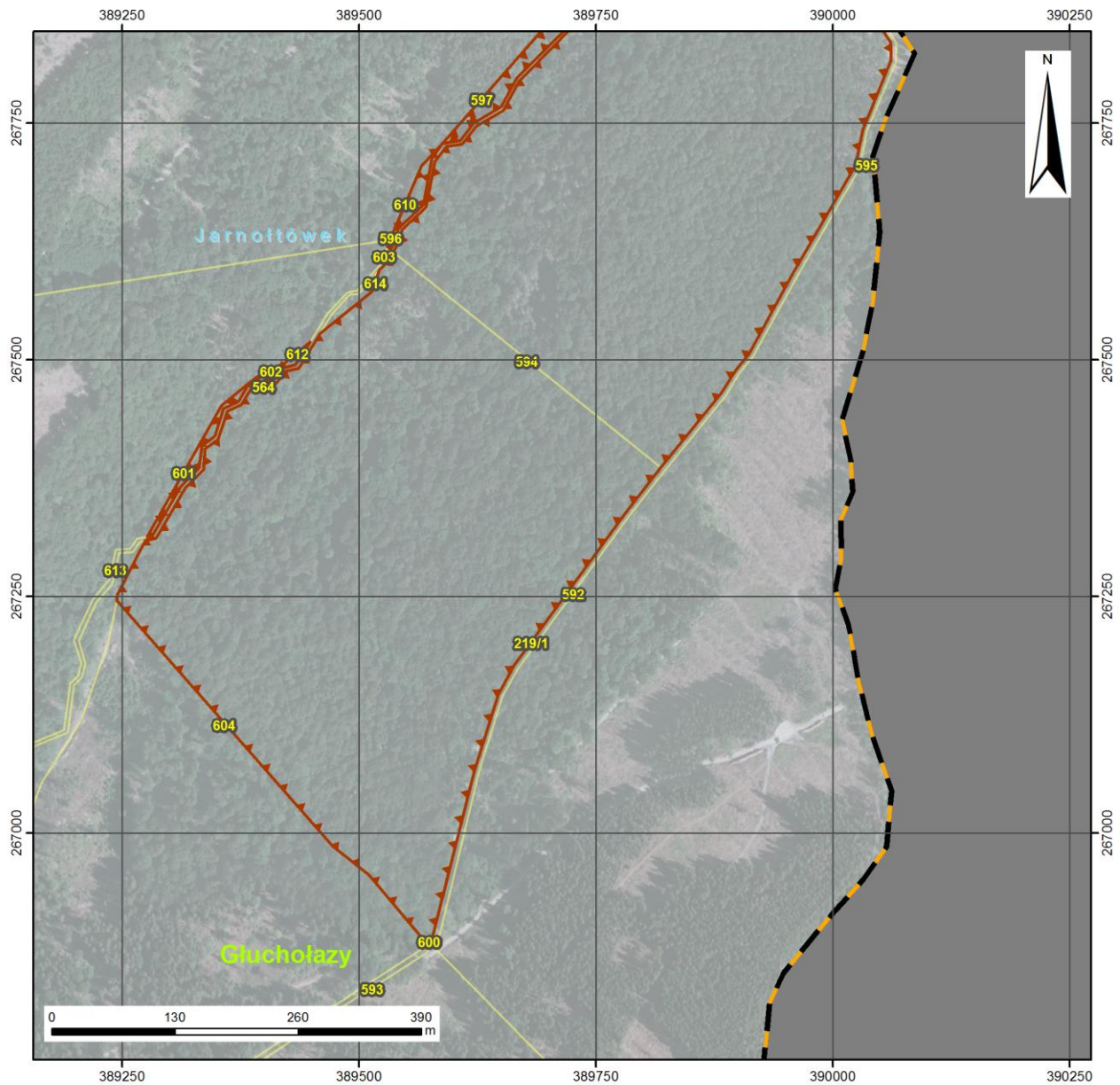
| | | | |
|-----|-----------|-----------|---------|
| 116 | 268493,04 | 389745,52 | Część 1 |
| 117 | 268543,65 | 389751,61 | Część 1 |
| 118 | 268573,45 | 389719,74 | Część 1 |
| 119 | 268324,87 | 389747,85 | Część 2 |
| 120 | 268303,18 | 389747,57 | Część 2 |
| 121 | 268288,18 | 389738,10 | Część 2 |
| 122 | 268350,38 | 389753,56 | Część 2 |
| 123 | 268348,86 | 389764,41 | Część 2 |
| 124 | 268335,53 | 389765,08 | Część 2 |
| 125 | 268324,87 | 389747,85 | Część 2 |
| 126 | 268075,82 | 389765,84 | Część 3 |
| 127 | 268042,63 | 389774,90 | Część 3 |
| 128 | 268031,20 | 389782,34 | Część 3 |
| 129 | 267972,07 | 389751,45 | Część 3 |
| 130 | 267976,48 | 389748,02 | Część 3 |
| 131 | 268114,60 | 389751,55 | Część 3 |
| 132 | 268102,71 | 389765,88 | Część 3 |
| 133 | 268075,82 | 389765,84 | Część 3 |
| 134 | 267750,16 | 389621,33 | Część 4 |
| 135 | 267731,91 | 389606,96 | Część 4 |
| 136 | 267728,82 | 389588,27 | Część 4 |
| 137 | 267871,27 | 389713,52 | Część 4 |
| 138 | 267889,05 | 389735,11 | Część 4 |
| 139 | 267865,82 | 389734,15 | Część 4 |
| 140 | 267797,64 | 389666,62 | Część 4 |
| 141 | 267767,55 | 389650,38 | Część 4 |
| 142 | 267750,16 | 389621,33 | Część 4 |
| 143 | 267663,74 | 389567,82 | Część 5 |
| 144 | 267638,38 | 389541,23 | Część 5 |
| 145 | 267628,01 | 389540,20 | Część 5 |
| 146 | 267617,15 | 389533,22 | Część 5 |
| 147 | 267619,49 | 389529,96 | Część 5 |
| 148 | 267627,24 | 389532,78 | Część 5 |
| 149 | 267705,10 | 389565,82 | Część 5 |
| 150 | 267728,82 | 389588,27 | Część 5 |
| 151 | 267712,74 | 389577,26 | Część 5 |
| 152 | 267663,74 | 389567,82 | Część 5 |
| 153 | 267491,21 | 389419,22 | Część 6 |
| 154 | 267478,33 | 389408,91 | Część 6 |
| 155 | 267475,89 | 389384,64 | Część 6 |
| 156 | 267482,62 | 389393,45 | Część 6 |
| 157 | 267496,93 | 389421,80 | Część 6 |
| 158 | 267519,18 | 389448,79 | Część 6 |
| 159 | 267494,78 | 389432,73 | Część 6 |
| 160 | 267491,21 | 389419,22 | Część 6 |
| 161 | 267385,97 | 389331,32 | Część 7 |

| | | | |
|-----|-----------|-----------|---------|
| 162 | 267365,88 | 389311,79 | Część 7 |
| 163 | 267314,70 | 389282,49 | Część 7 |
| 164 | 267313,36 | 389276,56 | Część 7 |
| 165 | 267451,53 | 389354,68 | Część 7 |
| 166 | 267475,89 | 389384,64 | Część 7 |
| 167 | 267455,87 | 389372,81 | Część 7 |
| 168 | 267448,65 | 389357,18 | Część 7 |
| 169 | 267419,45 | 389347,97 | Część 7 |
| 170 | 267408,98 | 389334,24 | Część 7 |
| 171 | 267385,97 | 389331,32 | Część 7 |

Załącznik nr 2 do zarządzenia
Regionalnego Dyrektora Ochrony Środowiska w Opolu
z dnia 4 grudnia 2018 r.



Mapa obszaru rezerwatu przyrody "Cicha Dolina" arkusz 2 z 2



Legenda

-  granica rezerwatu przyrody
-  granica państwa
-  granice obrębów ewidencyjnych
-  granice działek ewidencyjnych
- Gluchołazy** nazwa gminy
- Jarnottówek** nazwy obrębów ewidencyjnych

Objaśnienia:
 - Granice działek ewidencyjnych,
 źródło: Powiatowy Ośrodek Dokumentacji Geodezyjnej i Kartograficznej w Nysie, stan na 31.08.2017 r.
 - Podkład: ortofotomapa,
 źródło: usługa przeglądania Głównego Urzędu Geodezji i Kartografii, stan na 10.09.2018 r.
 - Podkład: mapa topograficzna,
 źródło: usługa przeglądania Głównego Urzędu Geodezji i Kartografii, stan na 10.09.2018 r.

