



DZIENNIK URZĘDOWY

WOJEWÓDZTWA OPOLSKIEGO

Opole, dnia 5 grudnia 2018 r.

Poz. 3359

ZARZĄDZENIE REGIONALNEGO DYREKTORA OCHRONY ŚRODOWISKA W OPOLU

z dnia 4 grudnia 2018 r.

w sprawie rezerwatu przyrody „Olszak”

Na podstawie art. 13 ust. 3 ustawy z dnia 16 kwietnia 2004 r. o ochronie przyrody (Dz. U. z 2018 r., poz. 1614) zarządza się, co następuje:

§ 1. 1 Rezerwat przyrody pod nazwą „Olszak”, zwany dalej rezerwatem, obejmuje obszar o powierzchni 23,83 ha, położony w gminie Głuchołazy, w powiecie nyskim, w województwie opolskim.

2. Położenie i przebieg granicy rezerwatu określają: wykaz współrzędnych płaskich prostokątnych PI-1992, stanowiących załącznik nr 1 do zarządzenia, oraz mapa obszaru rezerwatu przyrody „Olszak”, stanowiąca załącznik nr 2 do zarządzenia.

§ 2. Celem ochrony rezerwatu jest zachowanie ze względów naukowych i dydaktycznych dobrze wykształconych zbiorowisk leśnych: kwaśnej dąbrowy oraz jaworzyn i lasów klonowo-lipowych na stokach.

§ 3. Rodzaj rezerwatu określa się jako leśny (L). Ze względu na dominujący przedmiot ochrony rezerwat zalicza się do typu: fitocenotyczny (PFI) i podtypu zbiorowisk leśnych (zl). Ze względu na główny typ ekosystemu rezerwat zalicza się do typu: leśny i borowy (EL) i podtypu lasów górskich i podgórskich (lgp).

§ 4. Nadzór nad rezerwatem przyrody sprawuje Regionalny Dyrektor Ochrony Środowiska w Opolu.

§ 5. Zarządzenie wchodzi w życie po upływie 14 dni od dnia ogłoszenia.¹⁾

Regionalny Dyrektor
Ochrony Środowiska w Opolu

Alicja Majewska

¹⁾ Zarządzenie było poprzedzone rozporządzeniem nr 32/12 w sprawie uznania za rezerwat przyrody „Olszak” (Dz. Urz. Woj. Op. 2012 r., poz. 1631), które traci moc z dniem wejścia w życie niniejszego zarządzenia na podstawie art. 14 ustawy z dnia 4 stycznia 2013 r. o zmianie ustawy Prawo Wodne oraz innych ustaw (Dz. U. z 2013 r., poz. 165). Zgodnie z tym przepisem, dotychczasowe akty prawa miejscowego uchwalone na podstawie art. 13 ust. 3 ustawy o ochronie przyrody (Dz. U. z 2009 r., Nr 151 poz. 1220 z późn. zm.) zachowują moc do dnia wejścia w życie nowych aktów prawa miejscowego i mogą być zmieniane.

Załącznik nr 1 do zarządzenia
Regionalnego Dyrektora Ochrony Środowiska w Opolu
z dnia 4 grudnia 2018 r.

Wykaz współrzędnych punktów załamania granic rezerwatu przyrody „Olszak” w układzie współrzędnych płaskich prostokątnych PL-1992

Lp.	X	Y	Komentarz
1	270059,84	388037,69	Część 1
2	270104,78	388119,07	Część 1
3	270106,68	388124,74	Część 1
4	270107,62	388127,58	Część 1
5	270118,95	388161,44	Część 1
6	270141,05	388178,34	Część 1
7	270192,74	388267,42	Część 1
8	270217,63	388351,08	Część 1
9	270256,34	388380,12	Część 1
10	270280,47	388409,83	Część 1
11	270307,89	388498,91	Część 1
12	270311,63	388594,65	Część 1
13	270328,19	388667,13	Część 1
14	270333,21	388725,79	Część 1
15	270301,70	388785,91	Część 1
16	270287,52	388822,24	Część 1
17	270298,29	388858,04	Część 1
18	270319,04	388902,51	Część 1
19	270335,83	388943,78	Część 1
20	270355,62	388983,98	Część 1
21	270351,86	389033,66	Część 1
22	270372,85	389102,08	Część 1
23	270370,59	389129,00	Część 1
24	270367,50	389161,21	Część 1
25	270372,18	389185,98	Część 1
26	270373,75	389199,58	Część 1
27	270374,60	389215,56	Część 1
28	270374,45	389227,73	Część 1
29	270382,98	389269,24	Część 1
30	270361,65	389277,41	Część 1
31	270358,71	389278,53	Część 1
32	270350,41	389240,96	Część 1
33	270265,34	389127,92	Część 1
34	270260,82	389123,05	Część 1

35	270231,57	389091,53	Część 1
36	270250,79	389084,45	Część 1
37	270225,31	389046,19	Część 1
38	270216,11	389027,43	Część 1
39	270192,99	388983,72	Część 1
40	270172,42	388984,32	Część 1
41	270155,19	388981,27	Część 1
42	270157,76	388960,95	Część 1
43	270163,30	388911,55	Część 1
44	270190,77	388783,78	Część 1
45	270197,90	388754,66	Część 1
46	270202,04	388737,77	Część 1
47	270218,98	388696,54	Część 1
48	270224,42	388656,76	Część 1
49	270226,56	388641,10	Część 1
50	270224,49	388614,99	Część 1
51	270221,76	388580,60	Część 1
52	270211,85	388537,66	Część 1
53	270183,71	388532,28	Część 1
54	270151,40	388377,28	Część 1
55	270133,09	388311,14	Część 1
56	270109,17	388249,50	Część 1
57	270101,95	388230,88	Część 1
58	270094,83	388212,53	Część 1
59	270082,59	388180,96	Część 1
60	270076,57	388165,60	Część 1
61	270070,72	388150,64	Część 1
62	270056,99	388114,71	Część 1
63	270056,50	388113,25	Część 1
64	270047,96	388085,21	Część 1
65	270042,58	388067,91	Część 1
66	270035,40	388044,41	Część 1
67	270059,84	388037,69	Część 1
68	270345,03	389247,93	Część 2
69	270333,71	389246,66	Część 2

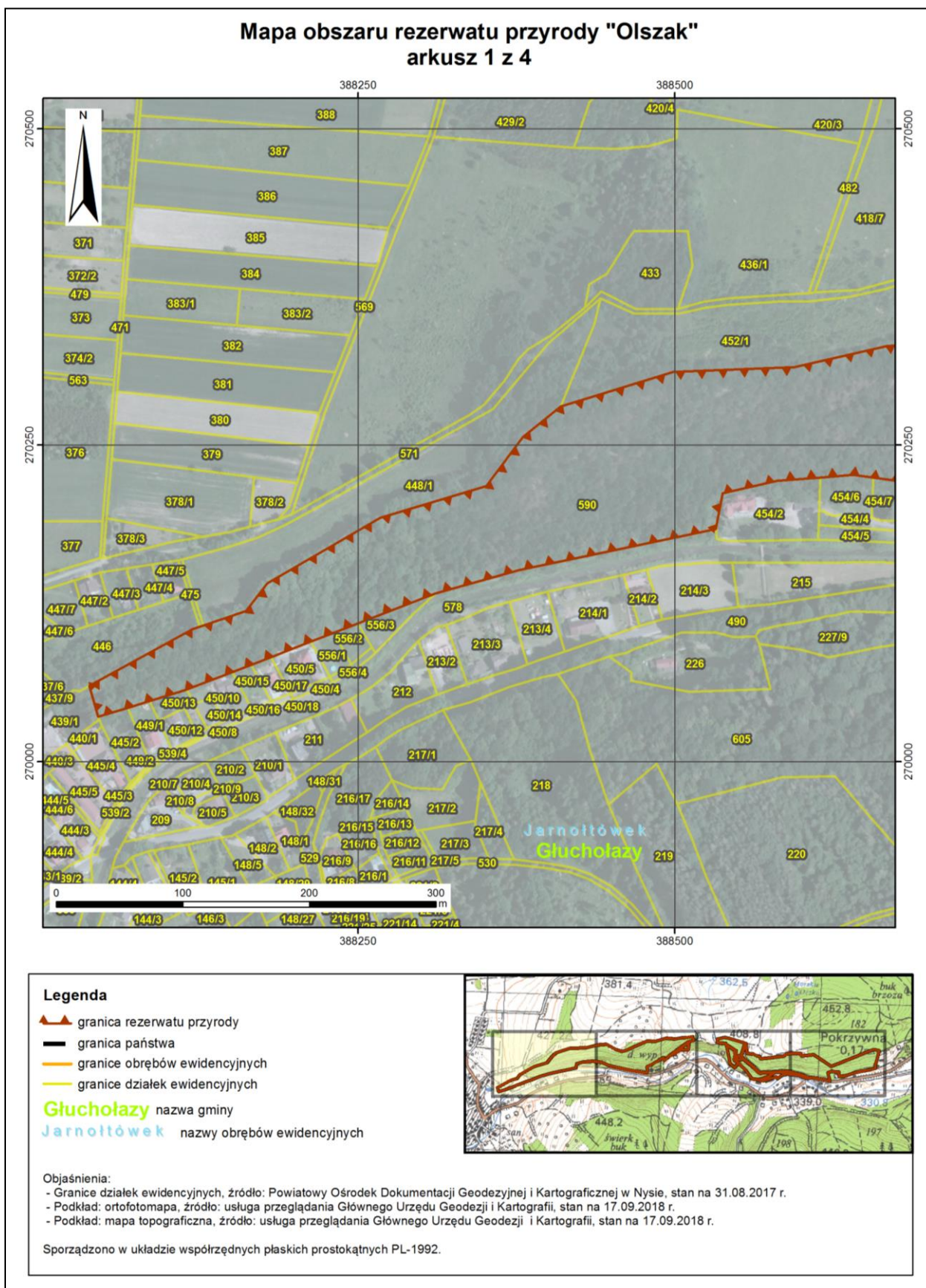
70	270297,73	389243,13	Część 2
71	270297,73	389225,12	Część 2
72	270297,72	389204,11	Część 2
73	270297,72	389200,51	Część 2
74	270297,72	389196,95	Część 2
75	270273,84	389154,30	Część 2
76	270266,47	389135,06	Część 2
77	270345,03	389247,93	Część 2
78	270215,48	389558,94	Część 3
79	270187,39	389536,02	Część 3
80	270211,24	389505,30	Część 3
81	270235,82	389503,71	Część 3
82	270274,01	389495,65	Część 3
83	270301,16	389489,92	Część 3
84	270330,44	389482,29	Część 3
85	270297,37	389534,27	Część 3
86	270291,95	389542,80	Część 3
87	270242,52	389535,36	Część 3
88	270234,04	389534,08	Część 3
89	270233,97	389534,07	Część 3
90	270233,47	389533,99	Część 3
91	270233,16	389533,95	Część 3
92	270232,63	389534,72	Część 3
93	270219,95	389553,25	Część 3
94	270219,94	389553,27	Część 3
95	270219,90	389553,33	Część 3
96	270219,88	389553,37	Część 3
97	270215,48	389558,94	Część 3
98	270241,11	389552,30	Część 4
99	270236,38	389576,14	Część 4
100	270244,32	389586,85	Część 4
101	270244,07	389587,00	Część 4
102	270187,86	389655,98	Część 4
103	270187,86	389655,99	Część 4
104	270154,62	389689,77	Część 4
105	270154,44	389689,96	Część 4
106	270149,47	389698,80	Część 4
107	270154,44	389716,48	Część 4
108	270152,92	389739,71	Część 4
109	270152,92	389739,82	Część 4
110	270152,92	389739,94	Część 4
111	270155,25	389787,05	Część 4
112	270153,49	389784,41	Część 4
113	270138,55	389762,07	Część 4
114	270131,22	389746,61	Część 4
115	270114,78	389707,58	Część 4

116	270110,68	389685,09	Część 4
117	270109,91	389680,88	Część 4
118	270115,73	389645,42	Część 4
119	270171,90	389605,15	Część 4
120	270217,78	389560,81	Część 4
121	270222,44	389554,94	Część 4
122	270228,12	389546,63	Część 4
123	270234,58	389537,19	Część 4
124	270287,50	389545,17	Część 4
125	270289,50	389545,47	Część 4
126	270292,47	389545,91	Część 4
127	270293,43	389546,06	Część 4
128	270293,94	389545,26	Część 4
129	270293,96	389545,24	Część 4
130	270334,70	389481,18	Część 4
131	270339,11	389480,03	Część 4
132	270345,37	389428,57	Część 4
133	270367,67	389426,50	Część 4
134	270378,05	389470,40	Część 4
135	270376,21	389489,54	Część 4
136	270367,98	389515,65	Część 4
137	270341,13	389601,34	Część 4
138	270340,60	389601,16	Część 4
139	270316,85	389593,15	Część 4
140	270308,54	389593,01	Część 4
141	270263,28	389576,04	Część 4
142	270263,05	389576,17	Część 4
143	270261,31	389556,22	Część 4
144	270241,11	389552,30	Część 4
145	270254,37	389695,95	Część 5
146	270242,74	389700,60	Część 5
147	270245,07	389736,26	Część 5
148	270260,57	389850,99	Część 5
149	270274,53	389865,34	Część 5
150	270275,30	389911,07	Część 5
151	270276,07	389957,13	Część 5
152	270260,57	389957,59	Część 5
153	270267,18	390036,67	Część 5
154	270193,71	390146,46	Część 5
155	270235,33	390250,26	Część 5
156	270297,22	390401,22	Część 5
157	270301,98	390421,88	Część 5
158	270301,00	390422,16	Część 5
159	270294,71	390450,03	Część 5
160	270275,39	390445,32	Część 5
161	270226,02	390433,28	Część 5

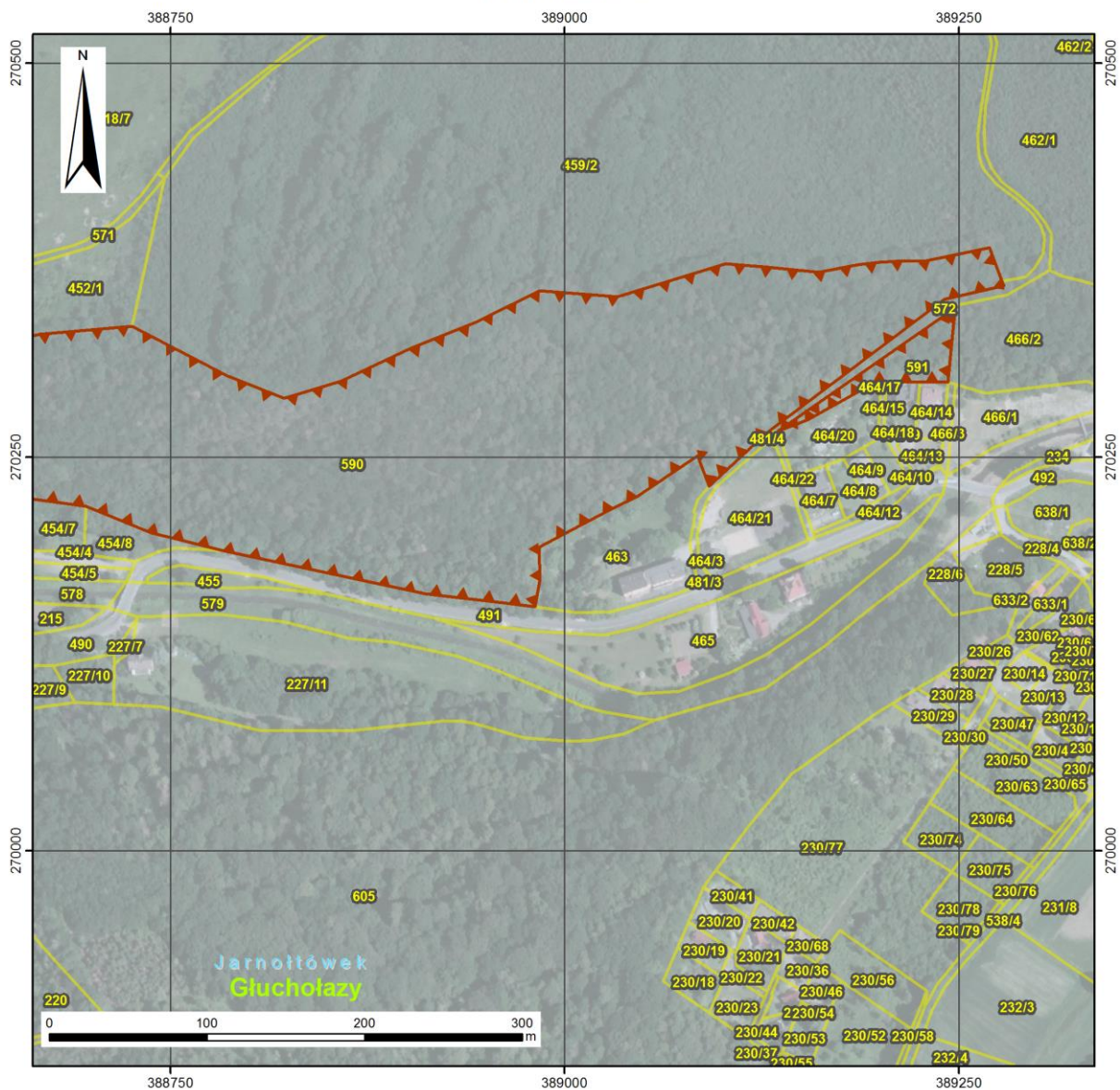
162	270200,99	390424,32	Część 5
163	270194,34	390424,82	Część 5
164	270181,95	390425,74	Część 5
165	270166,51	390360,36	Część 5
166	270159,23	390310,90	Część 5
167	270133,63	390230,45	Część 5
168	270130,69	390196,23	Część 5
169	270160,29	390195,64	Część 5
170	270162,65	390144,70	Część 5
171	270153,12	390126,67	Część 5
172	270141,42	390128,59	Część 5
173	270114,57	390137,53	Część 5
174	270103,37	390138,84	Część 5
175	270123,42	390028,15	Część 5
176	270121,37	390007,19	Część 5
177	270122,70	390004,65	Część 5
178	270123,94	390002,23	Część 5
179	270125,28	389999,62	Część 5
180	270135,97	389978,80	Część 5
181	270163,57	389874,20	Część 5
182	270159,61	389794,07	Część 5
183	270156,92	389739,86	Część 5
184	270158,48	389716,06	Część 5
185	270153,77	389699,32	Część 5
186	270157,66	389692,38	Część 5
187	270190,90	389658,58	Część 5
188	270246,69	389590,10	Część 5
189	270263,64	389580,44	Część 5
190	270307,78	389596,99	Część 5
191	270316,17	389597,13	Część 5
192	270339,93	389605,16	Część 5
193	270338,95	389608,29	Część 5
194	270338,90	389608,64	Część 5
195	270276,85	389616,87	Część 5
196	270274,53	389652,53	Część 5
197	270254,37	389695,95	Część 5
198	270159,55	389873,78	Część 6
199	270132,21	389977,36	Część 6
200	270121,72	389997,80	Część 6
201	270120,66	389999,93	Część 6
202	270120,35	389996,74	Część 6
203	270119,49	389987,96	Część 6
204	270135,54	389938,23	Część 6
205	270146,60	389872,58	Część 6
206	270138,40	389837,17	Część 6
207	270116,66	389805,54	Część 6

208	270128,35	389797,92	Część 6
209	270113,92	389750,70	Część 6
210	270104,00	389716,87	Część 6
212	270107,98	389692,61	Część 6
213	270110,92	389708,71	Część 6
214	270127,55	389748,21	Część 6
215	270127,58	389748,29	Część 6
216	270135,16	389764,21	Część 6
217	270155,64	389794,82	Część 6
218	270159,55	389873,78	Część 6

Załącznik nr 2 do zarządzenia
Regionalnego Dyrektora Ochrony Środowiska w Opolu
z dnia 4 grudnia 2018 r.

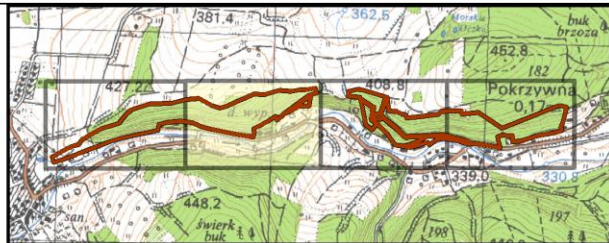


Mapa obszaru rezerwatu przyrody "Olszak" arkusz 2 z 4



Legenda

-  granica rezerwatu przyrody
-  granica państwa
-  granice obrębów ewidencyjnych
-  granice działek ewidencyjnych
- Glucholazy** nazwa gminy
- Jarnottówek** nazwy obrębów ewidencyjnych

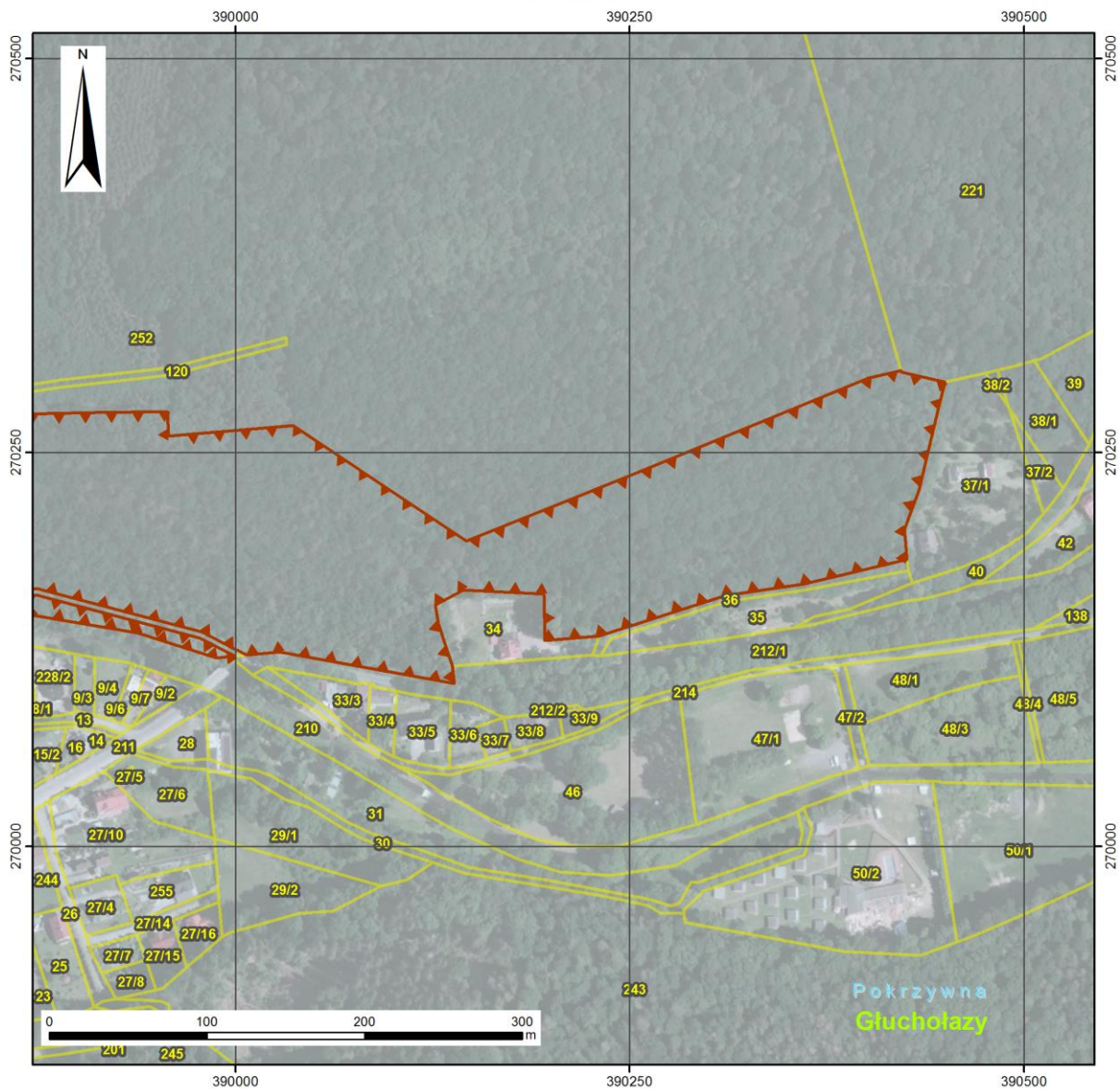


Objaśnienia:

- Granice działek ewidencyjnych, źródło: Powiatowy Ośrodek Dokumentacji Geodezyjnej i Kartograficznej w Nysie, stan na 31.08.2017 r.
- Podkład: ortofotomapa, źródło: usługa przeglądania Głównego Urzędu Geodezji i Kartografii, stan na 17.09.2018 r.
- Podkład: mapa topograficzna, źródło: usługa przeglądania Głównego Urzędu Geodezji i Kartografii, stan na 17.09.2018 r.

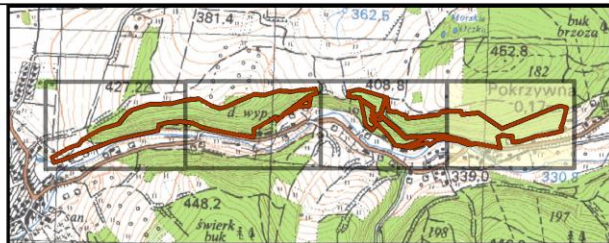
Sporządzono w układzie współrzędnych płaskich prostokątnych PL-1992.

Mapa obszaru rezerwatu przyrody "Olszak" arkusz 4 z 4



Legenda

-  granica rezerwatu przyrody
-  granica państwa
-  granice obrębów ewidencyjnych
-  granice działek ewidencyjnych
- Glucholazy** nazwa gminy
- Jarnoltówek** nazwy obrębów ewidencyjnych



Objaśnienia:

- Granice działek ewidencyjnych, źródło: Powiatowy Ośrodek Dokumentacji Geodezyjnej i Kartograficznej w Nysie, stan na 31.08.2017 r.
- Podkład: ortofotomapa, źródło: usługa przeglądania Głównego Urzędu Geodezji i Kartografii, stan na 17.09.2018 r.
- Podkład: mapa topograficzna, źródło: usługa przeglądania Głównego Urzędu Geodezji i Kartografii, stan na 17.09.2018 r.

Sporządzono w układzie współrzędnych płaskich prostokątnych PL-1992.