



# DZIENNIK URZĘDOWY

## WOJEWÓDZTWA OPOLSKIEGO

---

Opole, dnia 1 marca 2018 r.

Poz. 574

### ZARZĄDZENIE REGIONALNEGO DYREKTORA OCHRONY ŚRODOWISKA W OPOLU

z dnia 28 lutego 2018 r.

#### w sprawie rezerwatu przyrody „Płużnica”

Na podstawie art. 13 ust. 3 ustawy z dnia 16 kwietnia 2004 r. o ochronie przyrody (Dz. U. z 2018 r., poz. 142 i poz. 10) zarządza się, co następuje:

§ 1.1. Rezerwat przyrody pod nazwą „Płużnica”, zwany dalej rezerwatem, obejmuje obszar o powierzchni 3,41 ha, położony w gminie Strzelce Opolskie, w powiecie strzeleckim, w województwie opolskim.

2. Położenie i przebieg granicy rezerwatu określają: wykaz współrzędnych punktów załamania granic rezerwatu przyrody „Płużnica” w układzie współrzędnych płaskich prostokątnych pl-1992, stanowiący załącznik nr 1 do zarządzenia, oraz mapa obszaru rezerwatu przyrody „Płużnica”, stanowiąca załącznik nr 2 do zarządzenia.

§ 2. Celem ochrony rezerwatu jest zachowanie ze względów naukowych i dydaktycznych fragmentu lasu mieszanego o charakterze naturalnym.

§ 3. Rodzaj rezerwatu określa się jako leśny (L). Ze względu na dominujący przedmiot ochrony rezerwat zalicza się do typu: fitocenotycznego (PFi) i podtypu: zbiorowisk leśnych (zl). Ze względu na główny typ ekosystemu rezerwat zalicza się do typu: leśny i borowy (EL) i podtypu: lasów mieszanych nizinnych (lmn).

§ 4. Nadzór nad rezerwatem przyrody sprawuje Regionalny Dyrektor Ochrony Środowiska w Opolu.

§ 5. Traci moc rozporządzenie nr 0151/P/10/08 Wojewody Opolskiego z dnia 4 marca 2008 r. w sprawie rezerwatu przyrody „Płużnica” (Dz. Urz. Woj. Op. Nr 23, poz. 730).

§ 6. Zarządzenie wchodzi w życie po upływie 14 dni od dnia ogłoszenia.

Regionalny Dyrektor  
Ochrony Środowiska w Opolu

*Alicja Majewska*

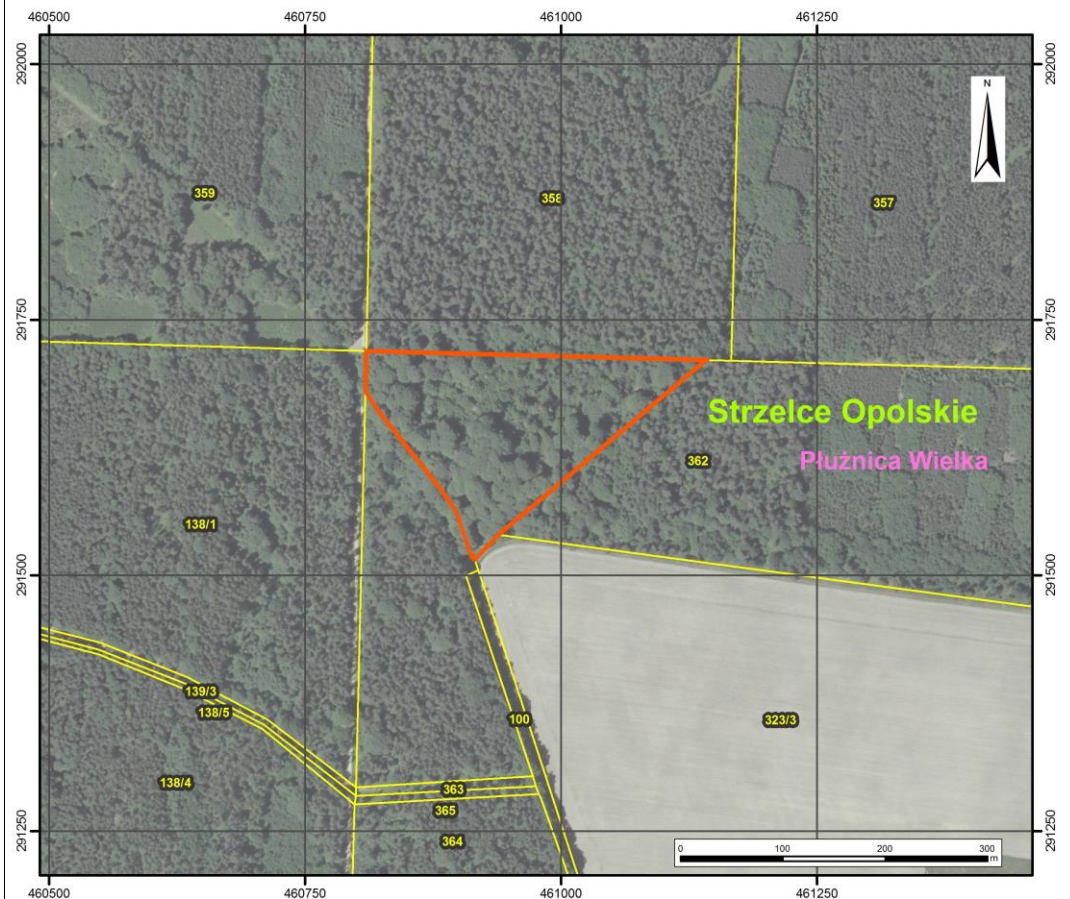
Załącznik nr 1 do zarządzenia  
Regionalnego Dyrektora Ochrony Środowiska w Opolu  
z dnia 28 lutego 2018 r.

**Wykaz współrzędnych punktów załamania granic rezerwatu przyrody „Pluźnica” w układzie współrzędnych płaskich prostokątnych pl-1992**

Lp.	X	Y
1	291719,27	460809,70
2	291710,64	461141,48
3	291577,26	460983,04
4	291540,41	460939,27
5	291515,87	460915,45
6	291518,47	460912,46
7	291562,36	460897,51
8	291584,40	460882,08
9	291662,96	460819,70
10	291679,56	460808,74
11	291679,56	460808,74
12	291719,27	460809,70

Załącznik nr 2 do zarządzenia  
Regionalnego Dyrektora Ochrony Środowiska w Opolu  
z dnia 28 lutego 2018 r.

**Mapa obszaru rezerwatu przyrody "Płużnica"**



**Legenda**

- ▬ granica rezerwatu przyrody
- ▬ granice działek ewidencyjnych

**Strzelce Opolskie**

nazwy gmin

**Płużnica Wielka**

nazwy obrębów ewidencyjnych

**Objaśnienia:**

- Granice działek ewidencyjnych, źródło: Powiatowy Ośrodek Dokumentacji Geodezyjnej i Kartograficznej w Strzelcach Opolskich, stan na 25.08.2017 r.

- Podkład: ortofotomapa, źródło: usługa przeglądania Głównego Urzędu Geodezji i Kartografii, stan na 05.01.2018 r.

Sporządzono w układzie współrzędnych płaskich prostokątnych PL-1992.

